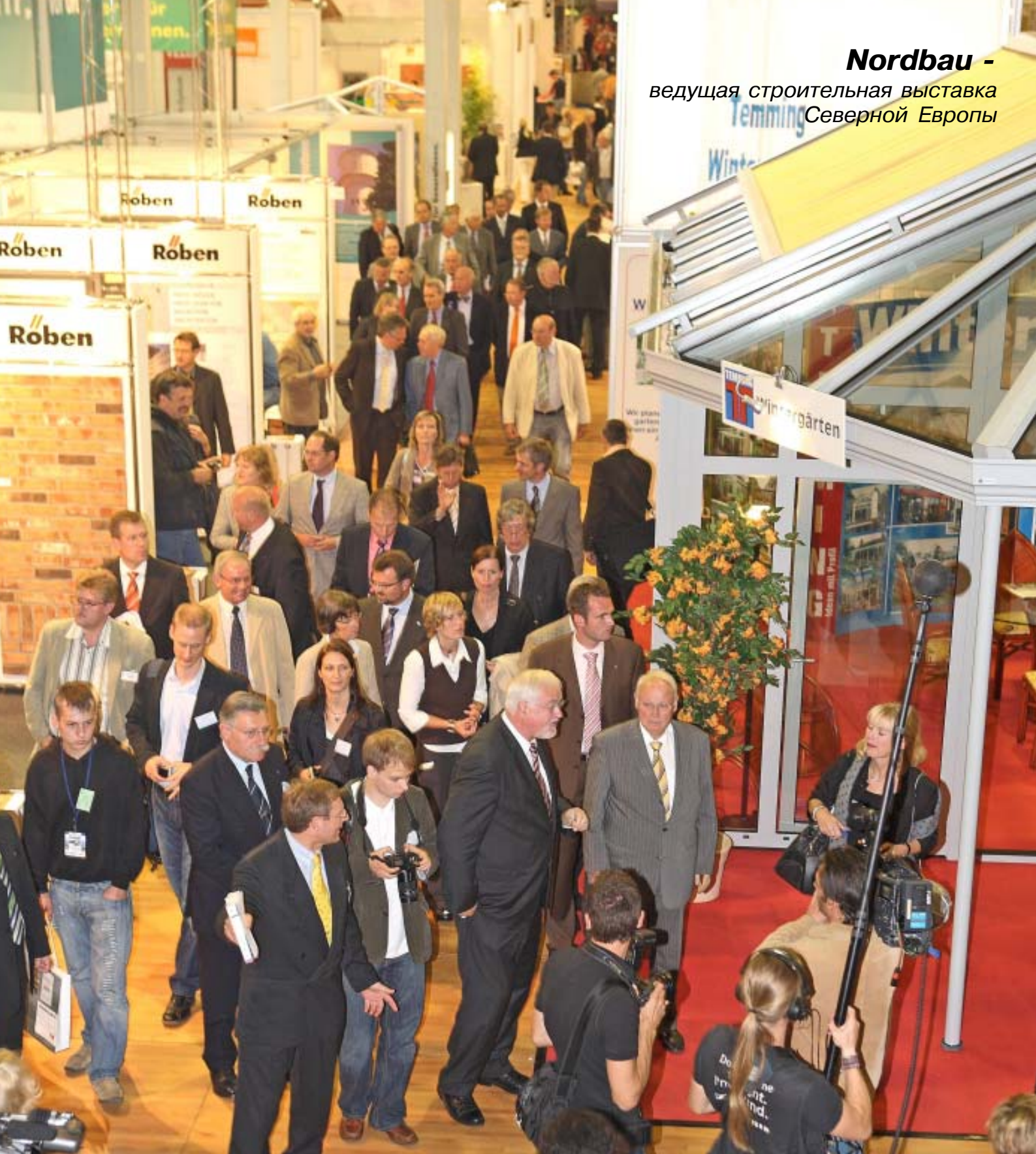


Nordbau -

ведущая строительная выставка
Северной Европы



2 2009

+ СТРОЙ +
Система

Nordbau – ведущая строительная выставка Северной Европы

Энергетически эффективное строительство – по-прежнему центральная тема

Площадь NordBau 2009, ведущей строительной выставки Северной Европы (10-15 сентября), уже за полгода до начала почти вся распродана. Ожидается около 900 участников из всей Европы – число вполне сравнимое с прошлым годом.

В этом году нельзя не учесть ожидания строительной отрасли, тесно связанные с конъюнктурной программой германского правительства. „Это тоже основная тема предварительных переговоров с изготовителями стройматериалов и техники“, - говорит директор выставки Вольфгерд Янш. В этом году такие темы как энергетическая эффективность и защита климата остаются центральными и прослеживаются в каждом павильоне, а также на стендах под открытым небом. „Эта тема коснется всех материалов, технологий и систем, связанных со строительством. Изготовители, архитекторы и инженеры видят в этом особый стимул для своей работы. Одновременно они чувствуют себя обязанными, предложить посетителям выставки именно те материалы и решения, которые позволяют энергетически эффективно строительство или соответствующий ремонт зданий“, - подчеркнул Янш.

Таким образом, экологически устойчивое строительство остается центральной темой не только для традиционной северо-европейской выставки, но и для всей строительной и риэлтерской отрасли, а также частного строительства. Проектировщики и архитекторы используют все больше экологических материалов. „Уже в ходе выставок последних лет стало очевидным, что и участники, и посетители рассматривают экологичность строительства как необходимое условие климатической устойчивости и одновременно как фактор конкурентоспособности.

„Пассивный дом“ – пример экологически устойчивого строительства

В качестве примера экологической устойчивости и безвредности для окружающей среды на выставке NordBau будет приведен „пассивный дом“. Посетителям и профессионалам будет продемонстрировано правильная встройка модулей, с помощью которых инвестор сохранит до 90 % энергии на отопление по сравнению с обычными домами.

Дома, экономящие энергию, отличаются не только современным техническим оснащением, но и своими архитектурными особенностями. Помещения, в которых жильцы дома проводят основное время днем, имеют по возможности большие окна на юг. Это окна, также продемонстрированные на выставке, имеют несколько стекол и хорошо изолированы. Посетители также увидят различные изоляционные материалы для стен, крыш, пола, и конечно, солнечные установки

Nord Bau
Ноймюнстер, павильоны Хольстенхаллен

10 - 15 сент. 2009
четверг – вторник, с 9 до 18 ч.

Стройтехника,
бытовая и коммунальная

и особые темы:
Краски Оформление Защита зданий

Тел. + 49 4321-910 190
или в Интернете: www.nordbau.de

NB NORD BAU 09

Стройтехника • Оборудование • Проектирование • Стройка • Отделка

для подогрева воды, а также примеры экологичной вентиляции, подходящей для домов данного типа.

Первый “пассивный дом”, т. е. с минимумом энергозатрат на отопление был построен около 20 лет назад. Сегодня на примере 16.500 строений и комплексов видно, что данная концепция вполне оправдывает себя.

Политика

Как говорил Вольфганг Тифензее, министр градостроительства и путей сообщения, правительство Германии поддерживает экологичное строительство своей программой по ремонту и модернизации старых зданий. Так при использовании всего энергетического потенциала можно до 2020 года сэкономить уже на одном отоплении 40 миллиардов евро, то есть каждая семья берегает 500 евро каждый год.

В период роста цен на нефть и газ становится важной темой альтернативных стройматериалов. Древесина как эффективный стройматериал соответствующим образом представлен и в этом году на выставке NordBau – напр., хорошо изолирующие оболочки здания при малой толщине стены, возможной в деревянных конструкциях. Так как древесина при малом собственном весе обладает большой прочностью на растяжение и сдвливание, конструкции с

большими пролетами не представляют собой проблемы.

Вольфгерд Янш, директор выставки, видит в этом не политическую цель. “Ввиду постоянно повышающихся цен на энергоносители все больше инвесторов возводят свои дома “пассивной конструкции”. Также и в “строительстве без сноса” появляется все больше элементов “пассивного дома”. В первых таких домах, возникших вначале 90-х, можно было снизить энергопотребление даже на 95%, если оболочка обладала достаточной хорошей изоляцией. С того времени до сегодняшнего дня постоянно улучшалось качество стройдеталей. Сегодня высококачественные элементы выпускаются уже сериями. На выставке NordBau эта энергосберегающая конструкция будет представлена в оригинальном размере.



+ СТРОЙ Система

Содержание:

<i>Somfy</i> взял курс на биоклиматические фасады	4
Диалог с собственным домом	5
Автоматически сворачивающиеся рольставни с солнцезащитой	7
Системы управления и защиты зданий HAUTAU	8
Ходовые механизмы с новыми свойствами	9
Проветривание помещений исключительно через фрамуги	10
Дверь DANA Couture: Лак, кожа камень	12
Дверь "Daylight" в свете прожекторов	13
Все для плиток и кафеля	
На какой лестнице нельзя поскользнуться?	14
Первый фасад с тройной изоляцией	
Теплоизоляция как основная функция стекла	15
Теплоизоляция для видеоизмененных фахверковых стоечно-ригельных фасадов	16
Вентилируемый внешний профиль, покрывающий древесину	17
Система DECCO – новая эра прочных соединений	18
Самая большая плита Trespa Meteoron всех времен	18
Премия за черепицу "Ergoldbacher E 58 SL". Пятилетие марки ERLUS Lotus®	20
Новый забивной пневмоинструмент для всех	21
Новые декоры Trespa с имитацией древесины	22
Kaba и TDS оптимизируют контроль доступа в Дублинском аэропорту. Кампания "No Strings Attached" повысила ценность марки Kaba	25

Издаетелъ:
Агентство Катарина Мюллер,
Hauptstr. 12,
9057 Stein bei Nuernberg
Tel. 0911 459 71 94

Контактное лицо
для русских клиентов и читателей:

Катарина Мюллер
Тел. +49/911 459 71 94
Факс +49/911 459 71 93
Сат. +49 177 446 78 84

(из России вместо плюса - 810)

E-mail: info@medienagentur-mueller.de
www.medienagentur-mueller.de/StrojSystema

Русская редколлегия:

д-р Борис Пушкин,
дипл. инж. Леонид Виноградский

Адрес в России:

Патрусова Нина Михайловна,
194017 Санкт-Петербург, а / я 67

Мнение редакции может не совпадать
со мнением авторов статей
и рекламодателей

О пользовании журналом

Если Вас интересуют какие-либо статьи или объявления, Вы можете передать Ваш запрос на русском, немецком или английском языке в наше издательство в Германии по факсу +49-911-459 7193 (из России надо набрать вместо плюса 810).

На **странице 50** Вы найдете формуляр для заполнения. Вам необходимо указать Ваш адрес, коды статей (номер жирным шрифтом в конце статьи) и информацию, которую Вы хотели бы получить. Мы передадим Ваш запрос в соответствующую фирму. Если же кода нет, а указан просто адрес фирмы, то можете обращаться в нее напрямую, или опять же через нас, если Вам удобнее писать на русском языке.

РЕДАКЦИЯ

Somfy взял курс на биоклиматические фасады

Изготовитель Somfy выпустил книгу "Биоклиматические фасады". На английском языке ее можно скачать с <http://www.somfy.com/buildings>

По всему миру 40% газов, создающих парниковый эффект, выбрасываются из зданий, в которых можно потенциально сэкономить огромное количество энергии. В этой ситуации много стран мира ищет решения для резкого снижения количества углерода, которое здания оставляют на их территории. Многие в этом направлении уже сделано путем введения более жестких законов, предписывающих лучшую теплоизоляцию зданий и более эффективное отопление. Каждый год, доля новых зданий составляет всего 5% от всех строительных проектов. Приоритетом остается санация и ремонт уже существующих зданий и приведение их в соответствие с новыми стандартами и нормами.

Сегодня имеются простые, испытанные решения для улучшения энергетической эффективности зданий. Среди них – автоматическая солнцезащита, естественная вентиляция, улучшенная оболочечная изоляция зданий, и т.п.

Предлагая системы автоматической солнцезащиты и открытия проемов зданий, Somfy в настоящее время лидирует в этом вопросе мировой важности, что является, с одной стороны, непростой и мобилизующей все силы задачей, а с другой стороны - сильным катализатором для научных разработок, творчества и роста.

В этой связи марка Somfy, делая акцент на экологичности своих решений, должна соответствовать ожиданиям главных игроков в строительной отрасли: инвесторов, спонсоров, а также тех, кто формирует мнение на рынке - архитекторов, владельцев зданий, проектировщиков, консультантов по инжинирингу. Книга "Bioclimatic Façades", в основном

предназначена для маркетологов и поставщиков изделий „Зомфи“, предоставляет обширную информацию об экологических фасадах в капитальном строительстве, удобных для пользователя.

3 области ноу-хау в технике фасадов...

Идеи Somfy для фасадов сосредоточены вокруг трех уникальных технологий.

-динамическая изоляция - улучшенное соотношение процессов теплообмена для снижения затрат на отопление и кондиционирование.



Продуманная система регулирования затенения снижает необходимость в кондиционировании на 80%, а в отоплении - на 10%. (источник: ES-SO Study, Berlin 2005)

-управление естественным светом — контроль потока естественного света для лучшего зрительного восприятия

-естественная вентиляция — создание более здоровой атмосферы для большей продуктивности труда



Управление потоком воздуха, света, солнечных лучей и тенью...

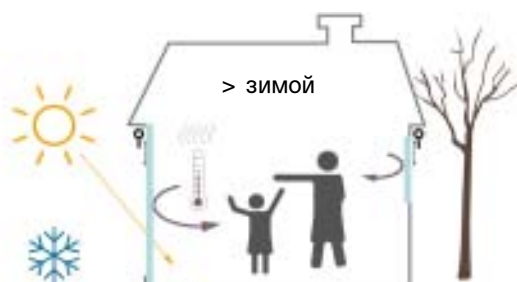
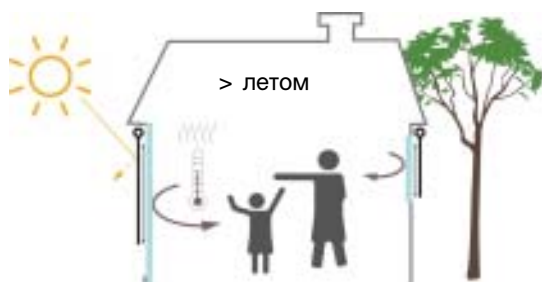
Моторы и системы "Зомфи" для управления окнами и солнцезащитой способны контролировать свет, солнце и качество воздуха. Фасад с автоматикой Somfy постоянно адаптируется к изменениям климатических условий и повседневных привычек жильцов, отвечая основным пожеланиям главных участников рынка, а также требованиям стройнадзора:

- инвесторы обязаны учитывать бережное обращение с энергией в зданиях и экономичность последних,
- архитекторы и проектировщики имеют полную свободу творчества
- пользователи зданий работают и живут в приятной атмосфере

Ассортимент Somfy для биоклиматических фасадов

Частью концепции биоклиматических фасадов Somfy являются предложенные компанией различные системы контроля:

-animeo IB+ Premium: управление окнами и солнцезащитой (до 16 зон фасадной автоматикой), для средних и больших зданий, эффективное регулирование комнатной температуры, дневного света и есте-

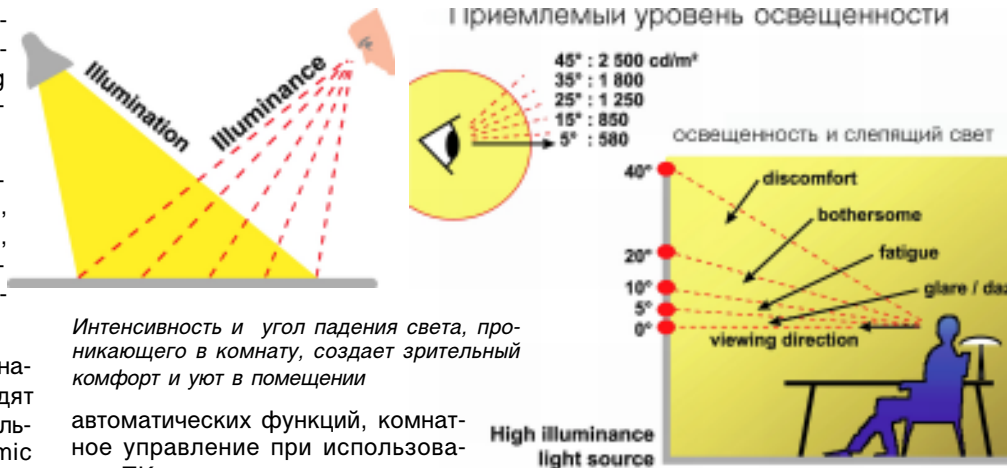


ственной вентиляции; удобные программы для ПК, простая связь с системой управления зданием (Building Management System, BMS), доступная цена

-animeo IB+ Compact: управляет 4-мя зонами фасадной автоматики, подходит для малых зданий, офисов, школ, больниц и магазинов; централизованная конфигурация возможна с ПК и без него

-animeo Solo: управление 2-мя зонами фасадной автоматики, подходит для малых зданий офисов, школ, больниц и магазинов; функция Dynamic Insulation™, очень проста в управлении

-Variosys: управление неограниченным числом зон фасадной автоматики, для всех типов зданий, управляет различными системами солнцезащиты, с ПК и без него, или с ручным трансмиттером; свободное программирование



Интенсивность и угол падения света, проникающего в комнату, создает зрительный комфорт и уют в помещении

автоматических функций, комнатное управление при использовании ПК

-animeo KNX / EIB, animeo LON: управление неограниченным числом зон фасадной автоматики, расширенные возможности управления солнцезащитой для более сложных зданий, может быть интегрирована в технологии KNX / EIB и LON

Все системы Somfy для биоклиматических фасадов легко устанавливаются, подходят для всех типов солнцезащиты, удобны в пользовании (команды центральной автоматики можно деактивировать на местах) и могут регулироваться местным радиоуправлением.

Код 090201

Диалог с собственным домом: радиоуправление “YeSseo”

Изготовитель Somfy по-прежнему сосредоточен на изделиях для системы **io-homecontrol®**, во внедрении которой участвуют ведущие изготовители технического оснащения зданий, такие как Velux, Hoermann, Honeywell, Assa Abloy, Niko, Window Master и Renson. Она предназначена для централизованного управления различными техническими приспособлениями в доме при двустороннем обмене данными об их состоянии. Вся техника в доме (свет, отопление, солнцезащита, вентиляция, запирающие устройства и гаража) объединена в единую сеть и может со временем обновляться, без нарушения совместимости.

Система радиоуправления YeSseo управляет всем домом – не только маркизами, но и дверьми, окнами, отоплением и освещением –единственным пультом. Не требуя сложных установочных работ, она держит “обратную связь” с хозяином дома, информируя его о состоянии всех приспособлений. В частности, управление солнцезащитой с солнечными сенсорами позволяет слаженно автоматизировать маркизы, жалюзи и завесы.

С помощью одного пульта дистанционного управления пользователь может адаптировать системы к своим индивидуальным потребностям, интуитивно программируя положение всех элементов оборудования **io-homecontrol®**: маркиз, жалюзи, вентиляции, света, отопления, блокировки дверей, окон,

ворот, и т.д. В любой момент можно подключить новое оборудование, без каких-либо проблем с совместимостью.

Надежный контроль всех приспособлений осуществляется за счет обратной связи со зрительными и/или звуковыми сигналами, подтверждающими правильность выполнения команды. Информация в реальное время показана дисплее дистанционного пульта управления – хозяин дома получает полную информацию о состоянии (включено ли отопление и нужно ли закрыть окно, заперты ли двери, выключен ли свет, и т.д.)

Радиоуправление солнцезащитой “Easy Sun io” экономит энергию и улучшает климат в помещении

Теперь помимо ручного управления со сценарием времени и событий изготовитель Somfy предлагает автоматическое управление солнцезащитой для маркиз, жалюзи, навесов и рольставен, также основанное на системе **io-homecontrol®**. Новое радиоуправление солнцезащитой “Easy Sun io” гарантирует оптимальный системный контроль и управление системой, даже если хозяина нет дома. Также можно регулировать климат в помещении, дополнив “Easy Sun io” солнечным радиосенсором “Sunis WireFree™ io”, работающим от батареи. В летнее время этот сенсор не дает помещениям перегреться, что

поддерживает приятный климат внутри помещения и экономит расходы на кондиционирование.

Далее, новый радиосенсор “Eolis Wirefree™ io” для ветра надежно защищает от ветровых нагрузок. Беспроводная автоматика непрерывно измеряет текущую скорость ветра. При достижении критической величины жалюзи, маркизы и рольставни автоматически сворачиваются. Эта критическая величина может быть по-разному установлена для разных приспособлений.

Удобный монтаж и пользование

“Easy Sun io” может управлять до 15 единиц приспособлений солнцезащиты **io-homecontrol®** (до пяти групп). Первая простая операция – отнести разные приспособления к отдельным группам (маркизы, жалюзи, шторы, и т.д.) - автоматически выполняется самим радиоуправлением. Стандартные критические величины для скорости ветра и яркости света по умолчанию уже сохранены в памяти дистанционного управления. На дисплее в случае ошибки отображается код для удобной дистанционной диагностики.

Система обратной связи выводит для пользователя на дисплей пульта информацию о выполнении заданной команды и текущем состоянии (например, о солнце, тени, ветре, и т.д.). Раз-

ные фасадные элементы обозначены символами для визуализации. Somfy также предусмотрел переключение автоматического управления на ручное. Если пульт находится на настенной базе, то включен автоматический режим. Как только пользователь вынул пульт из базы, "Easy Sun" переключается на ручной режим.

"Easy Sun io", "Eolis Wirefree™ io" и "Sunis Wirefree™ io" доступны на рынке с 2010 года.

Другие новые изделия YeSseo Somfy.

моторы:

"Sunea io" для навесов во внутренних дворах

- универсальный двигатель для стандартных навесов со складным рычагом, кассетных навесов и навесов для зимних садов.

- возможность параметризации электронного обнаружения останова, чтобы плотно закрыть кассету и избежать растяжения ткани.

- функция Back Release для снятия напряжения в ткани

- функция Back-impulse для обеспечения правильного натяжения ткани



Sunis WireFree™ io

"Sunea io" для внешних вертикальных ширм; скоростной мотор (32 об. в мин.).

"J4 io" для внешних жалюзи

- универсальный мотор для внешних жалюзи можно монтировать на всех держателях полотна

- внешние жалюзи можно точно и легко отрегулировать, поскольку механизм поворота отделен от механизма подъема и опускания жалюзи.

"Oximo 50 S Auto io" для узких рольставен (для дополнения ассортимента Oximo, специально для узких окон)

Пульты, сенсоры и автоматические системы:

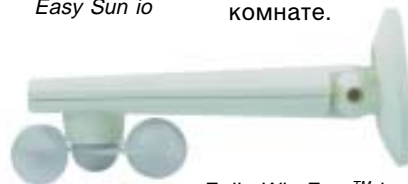
"Easy Sun io" для защиты фасада от солнца.

"Sunis WireFree™ io" - беспроводная система солнцезащиты, быстро монтируемая и работающая от батареи

беспроводной сенсор "Sunis WireFree™ io", непрерывно измеряющий яркость солнца и передающий результаты измерения в управление солнцезащитой "Easy Sun io", который затем регулирует солнцезащиту в зависимости от полученных результатов и поддерживает нужную



Easy Sun io



Eolis WireFree™ io

температуру в комнате, защищая помещение от солнечных лучей.

"Eolis WireFree™ io" от Somfy: надежная защита от ветра без проводов – работа от батареи и быстрый монтаж.

Вместе с "Easy Sun io" может установить 3 разных пограничных величины силы ветра в зависимости от области применения – навесы, ширмы или жалюзи.

"Smooove io" - новая серия чувствительных настенных пультов для управления 1-4 единицами оборудования в той же комнате.

www.somfy.com/ru/
Код 090202

"Smooove RTS" и "Smooove io" - новое поколение чувствительных настенных пультов управления

Изготовитель Somfy предложил новый настенный передатчик для радиоуправления маркизами, жалюзи, навесами, шторами и светом, в котором объединены и новая техника, и привлекательный дизайн. Моторизация стала неотъемлемой частью современных жалюзи и маркиз, а привлекательный дизайн так же важен, как и техническая новизна. Модуль и рамка предлагаются под любой стиль декора. Модули могут быть разных цветов вкл. белый, черный, серебристый или красный (см. фото), в белой, блестящей, матовой или черной рамке, а также имитированной под древесину. Таким образом, при своем малом формате (всего 50 x 50 мм) они подойдут не только к любой электросистеме, но и к любой мебели, обоям и интерьеру.

Привлекательный дизайн настенного передатчика не обходится без новой техники. Он может представлять собой как одно-, так и 5-канальный передат-

чик, а новый сенсор реагирует даже на легкое нажатие пальцем. 5-канальный передатчик Smooove 4+1 RTS может управлять 5-ю группами независимо друг от друга. Пользователю нужно только нажать на нужный канал и передвинуть выключатель в нужное положение. Пятый канал можно выбрать, проведя по всем четырем каналам, что делает его идеальным для централизованного управления всеми приспособлениями в доме. Функция "my" предназначена для программирования и выбора пользователем произвольной промежуточной позиции.

Новый дизайн и привлекательная технология - новый Somfy настенный радиопередатчик: программирование, разные цвета и многочисленный варианты, а также чувствительное управление. Чтобы привести жалюзи или другое приспособление в нужное положение требуется только прикоснуться пальцем.

Широкий выбор цветов рамок somfy



Black Shine Pure Shine Red Lisa Silver Shine

Четыре цветовых варианта

www.somfy.com/ru/

Код 090203

Dynamic Insulation™

Экономия энергии: автоматически сворачивающиеся рольставни с солнцезащитным приспособлением

Потребление энергии в зданиях сегодня составляет более 43% от всего потребления энергии (25% в жилых зданиях), а эмиссия углекислого газа - 25% от общего количества. Создание энергетически эффективных домов становится актуальной темой в ближайшие годы.

Решения для экологически устойчивых домов теперь доступны и представляют собой новый потенциал роста для бизнеса. Изготовитель Somfy отреагировал на это созданием Dynamic Insulation™: для лета и зимы, потребление энергии в жилых домах снижается с помощью автоматической настройки оконноизолирующих приспособлений в зависимости от интенсивности солнечного света. В результате экономится до 10% энергии на отопление* зимой и кондиционирование летом, так как температура внутри может быть снижена на 9°C.

Своим новым ассортиментом изделий «Home Motion», которые легко установить и с помощью которых можно сэкономить значительное количество энергии, создав безопасности и комфорт, Somfy делает свой вклад в ваш успех и поможет вам построить экологически устойчивое будущее.

Как это работает?

Летом и зимой устройство Dynamic Insulation™ автоматически контролирует моторизованные рольставни и солнцезащиту, используя сенсоры и автоматику.

Dynamic Insulation™: доказанная эффективность

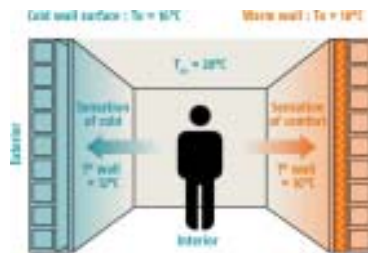
Решения Somfy Dynamic Insulation™ были проверены в различных конфигурациях независимыми стройфизическими лабораториями в Бельгии (Physibel) и Германии (Institut fuer Bauphysik, Fraunhofer-Gesellschaft).

Dynamic Insulation™ предоставляет пользователям эффективные, удобные решения, где в отличие от традиционных решений, не нужно жертвовать комфортом и уютом ради энергосбережения.



Зимой

Дополнительное тепло от окон: экономия до 10% затрат на отопление. Ночью — защита закрытыми рольставнями; значительное повышение тепловой эффективности окна



Чувство уюта и комфорта при устранении эффекта "холодной стены" от окна
Желаемая температура ощущается без подчеркнутой разницы тепла между температурой воздуха и температурой стен. При температуре окна 16°C ("теплая" стена) в комнате возникает уютная атмосфера, в то время как температура 12°C ("холодная" стена) создает дискомфорт. При резком тепловом контрасте пользователи помещений чувствуют себя неуютно и повышают температуру отопления. Повысив ее на 1°C, они заплатят за отопление на 7% больше.



Летом

При правильном управлении рольставнями летом можно снизить температуру в помещениях на 9°C

Источник: Physibel report by ES-SO European Solar Shading Organization, Брюссель.

Рольставни и солнцезащитные устройства действуют как "естественная система охлаждения", ограничивая поток солнечного тепла, проникающего через окна. За счет этого значительно понижаются затраты на кондиционирование.

% снижения потребности кондиционирования



Зимой: Улучшение изоляции окна против морозов, улавливание тепла солнца через стекло

Улавливание энергии солнца

Зимой через окна в помещении поступает значительное количество солнечной энергии. Эта энергия, которая ничего не стоит, может улавливаться и использоваться для естественного отопления домов.

Летом: Остановить солнечное тепло и поддерживать прохладную температуру внутри, снизить потребность в кондиционировании или даже полностью отказаться от него, сэкономив электроэнергию

*Источник: Physibel report by ES-SO European Solar Shading Organization, Брюссель



> Window Dynamic Insulation™

Chronis Easy RTS

беспроводной настенный блок программируемого управления. Ежедневное программирование: фиксированное время открытия и закрытия в каждый день недели. Программу таймера можно временно отключить.

Sunis Indoor WireFree™ RTS — беспроводной солнечный сенсор для одного окна.

Летом рольставни автоматически опускаются, как только солнечный луч касается окна. Зимой сенсор может быть заторможен, так чтобы рольставни оставались открытыми, позволяя использовать солнечную энергию.

Room Dynamic Insulation™

Преимущества: режим для сумерек, симуляция присутствия жильцов в доме, продуманная изоляция

Chronis Smart RTS - настенный беспроводной блок программируемого управления. Каждый день можно установить свою программу. Режим сумерек: запрограммированное время закрытия меняется в зависимости от времени года. Режим "Security" для симуляции присутствия жильцов, когда в доме никого нет.

ThermoSunis Indoor WireFree™ RTS

Беспроводной солнечный и темпера-

турный сенсор внутри помещения, для всех рольставен в комнате, продуманная изоляция. Летом рольставни автоматически опускаются, как только солнечный луч касается окна. Зимой рольставни или открываются автоматически, чтобы утилизировать солнечное тепло или автоматически закрываются, если в комнате слишком жарко.

House Dynamic Insulation™

- возможность создания сценариев; управляет и внешними жалюзи, и вертикальными шторами

Impresario Chronis RTS

Silver - программируемое дистанционное управление в доме, простое программирование движения рольставен по сценарию. При установке «энергосберегающего сценария» встроенный тай-

мер опускает все рольставни в доме при наступлении ночи. Режим сумерек: запрограммированное время закрытия меняется в зависимости от времени года. Возможность программирования сценария симуляции присутствия жильцов в доме.



Impresario Chronis RTS Silver -



Chronis Smart RTS



Sunis WireFree™ RTS

Sunis WireFree™ RTS — автоматический солнечный сенсор для фасадов. Летом рольставни автоматически опускаются, как только достигнута предельно-допустимая величина солнечного света.
Код 090204

Системы управления и защиты зданий HAUTAU

Технология контроля закрытия и адаптер «enOcean» фирмы HAUTAU в сочетании с новой оконной фурнитурой означает новый уровень техники управления зданием. «EnOcean» устанавливается прямо на окне, позволяя непосредственное слежение за положением окон. Радиокontakt посылает сигнал подключенной системе автоматического регулирования здания о том, закрыто ли или открыто окно. Например, можно запрограммировать блок управления так, чтобы отопление автоматически отключалось, если окно открыто, что сэкономит дорогую энергию. Техника контроля закрытия «enOcean» работает независимо на встроенной солнечной батарее и может просто дооснащаться также и в старых зданиях, без особых затрат.



Контроль закрытия enOcean и адаптер enOcean. Фото: HAUTAU



Для минимизации риска заземления в этих современных системах был разработан HAUTAU-OAM, подающий звуковой и визуальный сигнал во время операции закрытия. Фото: HAUTAU

Адаптер «enOcean» в комбинации с контролем закрытия позволяет полностью выполнять все требования новых законов о пожаробезопасности в отношении систем управления для вытяжных установок. Вытяжка, подключенная к адаптеру, может включаться только если устройство контроля закрытия дает сигнал «окно открыто». Кроме того, адаптер «enOcean» можно использовать для непосредственного управления освещением через дистанционное управление при условии, что источники света подключены к блоку управления. Оба продукта, таким образом, способствуют большей безопасности, экономии энергии и комфорту.

Окна, управляемые электромоторами, все больше проникают в частный сектор. Для минимизации риска заземле-



Полностью заново разработанная система дымоудаления HAUTAU RAZ. Является последовательным совершенствованием известного RAZ 704/B, теперь замененного новой системой. Фото HAUTAU

ния в этих современных системах был разработан HAUTAU-OAM, подающий звуковой и визуальный сигнал во время операции закрытия. Этот защитный элемент служит дополнением к уже существующим системам, вроде инфракрасной светозавесы для подъемно-зависимой двери HAUTAU ATRIUM HS® 300 E с электроприводом.

Новым в ассортименте HAUTAU для тепло-, дымоудаления и вентиляции является центральная система дымоуда-

ления HAUTAU RAZ K в новом компактном пластиковом корпусе, с очень наглядной панелью управления и дисплеем, которая была представленная на последней выставке BAU в Мюнхене. Технически она является последовательным совершенствованием известного дымоудалителя RAZ 704/B. При выходном токе 4 А она прекрасно подходит для лестничных клеток, оборудованных пожаротушительными и вентиляционными узлами. Для ежедневного проветривания можно запрограммировать индивидуальные сценарии вентиляции,

Встроенный модуль для ветра и дождя позволяет установку соответствующих сенсоров, гарантирующих закрытие окна при плохой погоде. Помимо подключения оконных приводов для дымоудаления HAUTAU RAZ K имеет также выход для оконных приводов приточного воздуха. Таким образом, в аварийном случае лестница быстро освобождается от дыма. Разумеется, система HAUTAU RAZ K соответствует будущим нормам EN уже сейчас.

В области микропереключателей и блоков управления для вентиляции и обратил на себя внимание блок управле-

ния должно просходить по радиоканалам, то его можно «научить» через блок управления вентиляцией. Кроме того, возможно дополнительное подключение до 10 микропереключателей. В блоке управления вентиляцией LSF можно также выбрать между ручным и автоматическим управлением (в зависимости от времени и температуры). Таким образом можно индивидуально установить ширину щели при открытии, время проветривания и режим по индивидуальному сценарию. Если подключен термостат, то проветривание может включаться в зависимости от достигнутой температуры в помещении.

На смену старому пришел оптимизированный цепной мотор HAUTAU SKA 20, 24 В. Минимальный размер корпуса значительно расширяет область применения нового цепного привода, что на выставке было наглядно показано на примере окна, открывающегося по верхней горизонтальной оси.

В тандемном варианте можно перемещать также широкие оконные детали благодаря высоким силам давления и растягивания до 2 x 200 Н. Плотное закрытие окна обеспечено силой закрытия в 3000 Н. Привод поставляется с шириной отвода 200, 300, 400 и 500 мм.

www.hautau.de/ru/
Код 090205

ния вентиляции HAUTAU LSF для энергосберегающего проветривания при индивидуальной адаптации к задачам пользователя. По опции можно управлять современными оконными приводами непосредственно через микропереключатель на панели управления блока или через инфракрасное дистанционное управление, включенное в поставку. Если дистанционное управле-



Красивый дизайн при еще большей функциональности — так были представлены на BAU 2009 новые разработки HAUTAU в области управления проветриванием: блок управления HAUTAU LSF и тастер LT. Фото: HAUTAU

Благодаря минимальному размеру корпуса новый цепной привод HAUTAU SKA 20 оптимально подходит для многих различных ситуаций встройки и при силе закрытия 3000 Н гарантирует силовое замыкание створки и рамы. Фото: HAUTAU



например, время открытия окна, длительность или проветривания. Пользователь также получает сигналы о сроках проведения техобслуживания тепло- и дымоудалительных систем, предписанные законом.

Ходовые механизмы с новыми свойствами: откидная и раздвижная фурнитура HAUTAU ATRIUM HKS® 200

Основу новой фурнитуры составляет специально разработанные каретки, монтажный размер которых для внешней оконной рамы составляет всего 35 мм. При этом разработчикам этой фурнитуры удалось встроить ролики диаметром 28 мм — больше, чем во всех доступных на рынке системах. В сочетании со встроенными очистительными щетками и управляющей колодкой, защищенной от проникновения грязи, обеспечивается плавность хода на долгое время. Каретки ATRIUM HKS® 200 TWIN принимают на грузку от створок ве-



Главная отличительная особенность — фиксированный отвод на расстояние 125 мм в каретках и ножницах, большего на рынке пока нет. В сочетании с неподвижным остеклением это позволяет установку створок толщиной до 122 мм. Фото: HAUTAU



Универсальная запорная цапфа HAUTAU URZ - роликовая цапфа плавного хода с грибовидной головкой

для автоматической адаптации высоты к допускам фальцевого зазора. Фото: HAUTAU

сом макс. 200 кг. Главная отличительная особенность — фиксированный отвод на расстояние 125 мм в каретках и ножницах, большего на рынке пока нет. В сочетании с неподвижным остеклением это позволяет установку створок толщиной до 122 мм. За счет этого фурнитура HAUTAU ATRIUM HKS® 200 идеально подходит также и для окон и

дверей высокой теплоизоляционной способности. Новым в центральной системе запираения является универсальная запорная цапфа HAUTAU URZ. Эта роликовая цапфа плавного хода с грибовидной головкой позволяет автоматически адаптировать высоту к допускам фальцевого зазора. Это преимущество означает не только высокую степень удобства на долгое время, но и соответствие стандарту безопасности WK1 в сочетании с новыми стандартными закрывающими щитками. Дооснащение окна соответствующими рамными элементами мож-

но без проблем достичь стандарта безопасности до WK2.

Защелка новой конструкции позволяет легко переустанавливать створку из задвижного положения в откидное. Примечательна также блокировка ошибочного открытия "HAUTAU onTop" со встроенным механизмом, предотвращающим несанкционированное снятие створки (AhS). Таким образом обеспечивается длительная комфортабельность системы и надежное предотвращение неправильного пользования.

Простое и надежное подвешивание створки достигается благодаря предохранителю каретки и ползунку с возможностью визуальной проверки. Опыты взлома на предприятиях доказали всю эффективность свойств данной новой фурнитуры.

Ассортимент завершается фурнитурой HAUTAU ATRIUM HKS® 200 Z с принудительным ведением ножниц для створок весом до 200 кг. Ее можно применять при высоте створки до 2.700 мм. Ассортимент завершает HAUTAU ATRIUM HKS® 100 S для створок весом до 100 кг.

блокировка ошибочного открытия "HAUTAU onTop" со встроенным механизмом, предотвращающим несанкционированное снятие створки (AhS). Фото: HAUTAU

Код 090206



Проветривание помещений исключительно через фрамуги

На одной из подъездных улиц Zoetermeer с большим движением на открытом месте создается офисный комплекс из жженого кирпича в типично голландском стиле. Страховой концерн „Klaverblad“ в три этапа осуществляет проект по возведению здания с просторными офисными помещениями.

В 2004 г. начались работы над крупнейшим объектом общей этажной площадью около 21.000 кв. м. На втором этапе в 2008 г возникает 11.000 кв. м., а по прошествии третьего, заключительного этапа - еще почти 7.000 кв. м. Помимо других различных предприятий там будет расположен центральный офис страхового концерна.

Архитекторы Kuiper, Oosterheert и Wubben из Гааги должны были спроектировать офисный комплекс, с одной стороны, гармонирующий с окружающими зданиями, и, с другой стороны, поддающийся произвольному расширению. Решение в виде здания из жженого кирпича в классическом голландском стиле, с алюминиевыми окнами, покрытыми белым лаком, не только отличается своей функциональностью, но и символизирует стабильность голландского предприятия.

При проветривании помещений в этом здании скромного стиля ограничиваются ручными системами. В оконных конструкциях открыть можно только фрамуги вовнутрь. Данная техника не была

указана особо в техзада-нии - ее запросила фирма, поставляющая окна. Здесь изготовитель фурнитуры и оконной автоматики HAUTAU продемонстрировал преи-му-

щества фурнитуры PRIMAT-FL 190 прямо на данном объекте. В результате, у HAUTAU было заказано более 1.750 фрамужных открывателей для всего проекта „Klaverblad“.

Заказ был размещен не только по причине высокой функциональности фурнитуры и удобства пользования, но и простой сборки. Благодаря простоте встройки ножниц и тягового механизма спереди, а также крепление ножниц в держателе посредством зацепа значительно упростился процесс монтажа, что ускорило установку окон. Погрешности монтажа на упоре легко компенсируются благодаря возможности регулировке прижима на створчатом зацепе. Привлекали также скрытые крепежные винты, малая занимаемая площадь (всего 23 мм) и пластиковые направляющие штанги с защелкивающимися запорами.

Сниженные силы, необходимые для открывания и закрытия обеспечивают чрезвычайную плавность хода в фурни-

туре PRIMAT-FL 190 несмотря на большую ширину открывания, до 190 мм. Минимальные потери при сдвиге гарантируют высокую надежность и функциональность, а также фиксацию в открытом положении, выдерживающую ветры и бури. В отношении действующих требований по теплоизоляции HAUTAU PRIMAT-FL 190 имеет свои преимущества за счет дополнительного третьего запора в ножницах, создающего дополнительное давление прижима. Такие окна закрываются значительно плотнее, чем обычные фрамужные. Кроме того, противогрязевое профилирование в ножницах обеспечивает долговечную плавность хода и, таким образом, продолжительный срок службы.

При всех этих качествах вполне понятно, почему решение было принято в пользу

Код 090207

www.hautau.de/ru/



Сознательно сдержанный стиль архитектуры в проекте Klaverblad. В типично голландском стиле построек из жженого кирпича архитекторам удалось спроектировать элитное, и в то же время традиционно скромное здание - именно так, как требовал заказчик. Фото: HAUTAU



Во всех офисах для проветривания в ручную можно открывать вовнутрь только верхние створки окон. Для всего комплекса понадобится более 1.750 HAUTAU PRIMAT-FL 190.

Высококачественный надежный продукт для долгосрочной и надежной эксплуатации. Фото: HAUTAU

Раздвижные двери DANA Креатив - альтернативно

Основной смысл установки раздвижных дверей – экономия места. Они не распахиваются во всю свою ширину а плавно входят и выходят из стены. Но их установка имеет также и эстетические причины. Особенно стеклянные двери за счет своей прозрачности создают интересные решения. Из двух помещений получается как бы одно, даже в закрытом состоянии. Раздвижные двери во всю высоту стены подчеркивают представительную и открытую атмосферу помещения, а то и всего объекта. В связи с этим изготовитель DANA



1. Двустворчатая дверь, полностью остекленная (Satinato), раздвигается перед стеной, с элитной фурнитурой (VW-D) и ручками V-1467.



2. Одностворчатая дверь, полностью остекленная, модель „Amsterdam“, раздвигается перед стеной, с элитной фурнитурой „Office“ (VW-F) и ручками V-1467

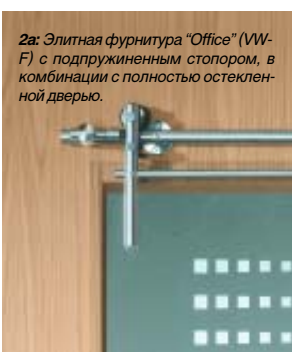


1b: „Раковинная“ ручка V-506

1с: Ручка V-1467 INOX для раздвижных и маятниковых дверей.



1а: Деталь с полностью остекленными раздвижными дверями



2а: Элитная фурнитура „Office“ (VW-F) с подпружиненным стопором, в комбинации с полностью остекленной дверью.



3а. Элитная фурнитура „ALU-Schiene“ (VW-G), красивый, неброский дизайн



3. Двустворчатая дверь, раздвигается перед стеной, с фурнитурой „ALU Schiene“ (VW-G) и ручками V-1467, с полотном во всю высоту помещения и вставками из полированного листового стекла.

создал полную программу раздвижных дверей – одно- и двустворчатых, деревянных и полностью остекленных, также и во всю высоту помещения, с нажимными и круглыми ручками или запираемыми, для реализации любой идеи для частной архитектуры или капитального строительства. Существует две возможности оформления: в первом варианте раздвижная механика (направляющий рельс) расположена за деревянной обшивкой и ее не видно, а во втором смысле именно в том, что рельс виден: нержавеющая сталь и красиво исполненные роликовые механизмы сами по себе являются элементом дизайна.

Обе системы при этом могут быть и без деревянной рамы. Кроме того, дверь может быть с боковым упором или без него, а открытое дверное полотно может быть скрытым или видимым.

Особенно комфортабельными являются двери с электроприводами. Удобству управления здесь уделяется основное внимание – система поставляется в состоянии, готовом для включения в сеть, включая два датчика движения, причем механизм открытия и закрытия двери настраивается сама, также и после прерывания подачи тока. Важно, что с обширным ассортиментом раздвижных дверей DANA можно комбинировать почти все межкомнатные двери DANA. На нескольких иллюстрациях показана высокий стандарт и разнообразие решений. **Код 090208**

6. Стеклопанная раздвижная дверь с электроприводом, алюминиевая маскировка направляющих с непрозрачным стеклом (две или одна створка). Управление датчиками движения с обеих сторон, настраиваемых самостоятельно.



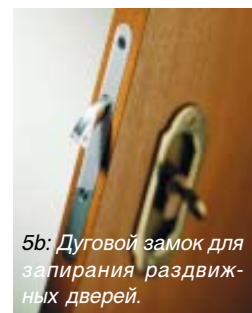
6a: Алюминиевая маскировка направляющих с непрозрачным стеклом; здесь: в комбинации с полностью остекленной раздвижной дверью.



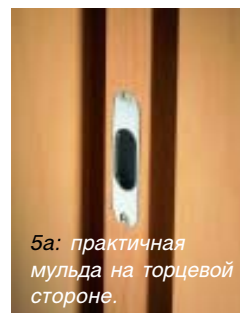
www.dana.at



5c: направляющая элитного класса для плавного, тихого хода, с гашением удара.



5b: Дуговой замок для запирающих раздвижных дверей.



5a: практичная муфта на торцевой стороне.

5. Двустворчатая раздвижная дверь, перед стеной, модель Carpi (клен, натуральное лакирование), (VW-AB/2F) с маскировкой, остекление Satinato.

Дверь DANA Couture: Лак, кожа, камень

Австрийский изготовитель особых дверей JELD-WEN марки DANA постоянно удивляет инвесторов, архитекторов и проектировщиков своими решениями для элитного интерьера и индивидуального ремонта квартир на высшем уровне.

Двери сегодняшней коллекции DANA "Tuer Couture" привлекают благородными цветами лакировки и вставками из кожи и камня, значительно расширяя успешную серию дверей особого дизайна с необычными комбинациями

материалов. При планировке интерьера зрительные акценты расставлены уже по-иному: дверь становится своеобразным самостоятельным элементом интерьера, который гораздо больше

выделен, чем раньше. Комнатные или офисные двери внезапно превращаются в объект дизайна или декоративный элемент обстановки.

Кожаные вставки могут быть с флористическим рисунком или под крокодиловую кожу. Разнообразные цвета лака и кожи повышают индивидуаль-



Новая дверная коробка DANA, кожаная облицовка

Новые вкладные материалы DANA. По часовой стрелке, начиная слева сверху: камень, кожа, Kroko и Floral.

Дверь с каменными вставками. DANA, модель Insert 5, лак, графитно-серый



ные возможности комбинации и выбора материалов, с учетом индивидуальных потребностей клиента. Дополнительно к кожаным вставкам можно также облицевать кожей и раму. Творческие возможности, таким образом, не ограничены.

Данные изготовителя:

JELD-WEN Tueren GmbH
Gleinkerau 70 * A-4582 Spital/Pyhrn
Tel.: +43 7562/5522-0 Fax: +43 7562/7102
e-mail: danaoffice@jeld-wen.biz

www.dana.at

Код 090209



Модель Monolog, во всю высоту помещения, янтарное дерево, и модель Kinetik 2 с кожаной вставкой.

Дверь “Daylight” в свете прожекторов

Входная дверь фирмы Topic, новое изделие для создания архитектурных фасадов - особое событие выставки BAU 2009.

На выставке BAU 2009 фирма Topic представила входную дверь “Daylight”, устанавливающую новые категории в производстве и дизайне дверей. Произведение австрийского мастера входных дверей представляет собой уникальную комбинацию из стекла и деревянных реек. Она объединяет в себе такие вроде бы противоречащие друг другу свойств, как прочность и прозрачность, и в то же время создает интимную атмосферу внутри помещения. “На важнейшей отраслевой выставке Европы наш экспонат блистал как новое достижение техники и дизайна”, - с гордостью сказал директор Topic, Штефан Кубингер на презентации.

Предлагая входную дверь “Daylight”, уникальное сочетание стекла и деревянных ламелей, австрийский изготовитель Topic расширяет границы технически возможного. Автором был Кристоф Кальайсс из Гамбурга, специалист по промышленному дизайну. Впервые эта инновация была представлена на строительной выставке BAU 2009 в Мюнхене в Door Cube, кубическом демонстрационном зале.

„Входная дверь нового типа“

“Daylight” определяет новые категории мышления в области входных дверей”, - говорит дизайнер Кристоф Кальайсс. Заказ на проектирование этой двери этот известный дизайнер получил от фирмы Topic. “Кристоф Кальайсс получил от нас возможность реализовать на практике свои идеи без ограничений. Получился удивительный результат -

входная дверь принципиально нового типа”, - говорит директор Topic Кубингер.



Пропускает свет, но не любопытных

“Daylight” устанавливает новые вехи в техническом и архитектурном отношении. Часть двери состоит из стекла, не подверженного взлому и высокой теплоизоляционной способности. С наружной стороны остекленная область прикрыта декоративным орнаментом из деревянных ламелей. Так как деревянную облицовку можно произвольно менять, поверхность выполняет все тре-

бования, предъявляемые в архитектуре к современному фасаду. Сочетание стекла и древесины наделяет дверь “Daylight” уникальным свойством: она пропускает солнечный свет в помещение, но при этом заглянуть вовнутрь с улицы нельзя.

Качество во всех отношениях

Детали ручки и замок двери “Daylight” встроены во внешнюю раму из нержавеющей стали. Такой дизайн, благородно завершающий раму двери, создает впечатление высокого качества и стабильности. “Наше преимущество состоит в сочетании элитного дизайна и высшего качества материалов”, - говорит директор Штефан Кубингер. Как и все произведения Topic, дверь “Daylight” может поставляться также в варианте для домов с пассивным отоплением.

О фирме

Topic GmbH более 30 лет занимается производством индивидуальных элитных входных дверей. Основана в 1976 г., сегодня дочернее предприятие IFN Holding AG которой среди других фирм принадлежит и Internorm International GmbH. Цель - производство лучших дверей в мире. Находится в австрийском городе Sarleinsbach. В 2008 г. достигла оборота 14,5 млн. евро при штате 130 работников.

www.topic.at

Код 090210

Все для плиток и кафеля

Ведущий изготовитель систем и материалов для укладки плиток, кафеля и натурального камня представил на последней строительной выставке в Мюнхене набор системных решений для этой области. Ассортимент завода составляет свыше 6.000 наименований, позволяющих быстрое, надежную укладку плиток, надолго сохраняющих свой привлекательный вид.

На своем стенде фирма Schlueter-Systems наглядно представила свой ассортимент, разделенный на следующие темы: техника и дизайн при применении профилей Schlueter; герметизация, разделение, обезвоживание, гашение шума при ходьбе; балконы и террасы; конструкции напольных покрытий, керамические полы для климатического баланса в помещениях

Новым продуктом фирмы Schlueter-Systems является, напр. настенный замыкающий профиль „RONDEC-PRF“. Он состоит из пластикового несущей основы, покрытой на лицевой стороне покрытой металлической пленкой. Та-

ким образом, профиль выглядит так же красиво, как и металлический, но он, во-первых, недорогой, а во-вторых, легче обрабатывается за счет своей пластиковой основы. Он поставляется раз-



Код 090211

ной высоты для распространенных стеновых плиток, в 4 разных вариантах поверхностей, также крацованный. Его можно дополнить подходящим бордюрным профилем „Schlueter-DESIGNLINE-PF“ того же качества.

Другими экспонатами были Schlueter-TREP-G и GK - лестничные профили из



нержавеющей стали с высокой степенью защиты от скольжения (R 13) для капитального строительства. Представлена была также версия „Schlueter-QUADEC-EP“ известного замыкающего профиля квадратного сечения ручной полировки.

В области герметизации была представлена плита для душевых кабин „KERDI-SHOWER“, применяемая для укладки кафеля в душе вровень с полом и на очень малой высоте. Плита предлагается размером от 80x80 до 150x150 см.



На какой лестнице нельзя поскользнуться?

Успешная серия профилей для ступеней «TREP» фирмы Schlueter-Systems теперь дополнена новыми – «TREP-G» и «TREP-GK», обеспечивающими высший класс защиты от поскользывания (R 13) и впервые представленными на выставке BAU 2009.

«Schlueter-TREP-G» – лестничный профиль из нержавеющей стали со специальной проступью из цветного минерального зерна. Его можно встраивать в полы, уложенные из плиток или натурального камня, а также в монолитные полы или слои покрытия, создавая более привлекательные и в то же время безопасные края ступеней. Защищая передний край ступени, профиль не только улучшает ее внешний вид и делает ее более заметной, но и не дает поскользнуться. Тем самым достигается высший класс защиты от скольжения (R13). «TREP-G» таким образом идеально подходит для административных зданий, куда приходит много посетителей. Профиль «Schlueter TREP-G» выдерживает не только высокие механические нагрузки, но и обладает стойкостью к кислотам и щелочам, содержащихся в моющих средствах.

Профили «TREP-G» снабжены наклеиваемой лентой с поверхностью, в которую запрессовано минеральное



www.schlueter.de

зерно для предупреждения скольжения. Благодаря углублению профиля кромки клейкой ленты надежно защищены. В случае повреждения или износа поверхностей «TREP-G», по которым ходят, их можно поменять на новые.

То же самое справедливо и для нового лестничного профиля «TREP-GK». В этом варианте, популярном уже сегодня, нет крепежной ножки. Профиль просто наклеивается на ребро ступени. При этом также существует возможность, уже после этого снабдить ступени с защитой от поскользывания или оклеить поврежденные кромки, чтобы не менять их полностью.

«Schlueter-TREP-G/-GK» предлагается с видимой шириной двух размеров – узкой (30 мм, «TREP-GS», 34 мм, «TREP-

GKS») и широкой (55 мм, «TREP-GB», 59 мм, «TREP-GKB»). Запрессованное минеральное зерно может быть лимонно-



желтого, орехового, угольного цвета и прозрачным. В качестве принадлежности предлагается также клейкая лента соответствующей зернистости для смежных и концевые насадки из нержавеющей стали.

Профили TREP-G/GK одинаково хорошо подходят и для внутреннего, и для наружного применения. Они объединяют в себе высокую стойкость против нагрузок и оптимальную защиту от поскользывания, а также дополнительную надежность благодаря хорошей различимости краев ступеней.

Код 090212

“Маяк” в Мюльакере: первый фасад с тройной изоляцией из стекла GEWE-composite®



В городе Мюльакере на юге Германии строится офисное здание с интересным фасадом, означающим новый масштаб в современной архитектуре. Характерное 10-этажное здание возводится на территории бывшего экспедиторского предприятия и к середине 2009 года должно получить свое новое назначение. На участке 5.000 кв. м возникнут офисы для офферентов услуг самых разных отраслей. Отличительным признаком здания является видимый, дугообразный стеклянный фасад, окружающий здание как бы однородной оболочкой и придающий ему вид башни-маяка.

Этот фасад новой формы имеет тройное теплоизоляционное остекление. Изготовитель стекла, фирма SCHOLLGLAS, комбинирует комозитные элементы холодной гибки GEWE-composite® с плоским теплоизоляционным стеклом в единое целое. GEWE-composite® состоит из тонких моно-стекел, склеенных с прозрачной пластмассовой сердцевиной, с пол-

ным сопротивлением сдвигу. Особенность этих элементов заключается в возможности холодной деформации. Кроме того, они мало весят, стойки по отношению к старению и атмосферным воздействиям, обладают и твердостью, и эластичностью.

Холодная деформация GEWE-composite® открывает принципиально новые пути оформления фасадов. Эта техника делает стекло интересным материалом не только для оболочки здания, но и для внутренней отделки помещений.

*Объект: Containerhalle, Мюльакер, Германия
Инвестор: Etzel GmbH, Мюльакер, Германия. Архитектор: Lins & Koch, Дитцинген. Визуализация: INEXarchitektur, Мюльакер, Германия. Завершение: середина 2009
Поставщик стекла: Schollglas Technik Sachsen GmbH, Носсен, Германия
Код 090213*

Многогранный талант GEWE-therm® фирмы SCHOLLGLAS

Теплоизоляция как основная функция стекла

Глобальное потепление означает для группы изделий GEWE-therm® фирмы Schollglas особую важность энергетических показателей. Хорошие показатели теплопередачи являются основой для всего ассортимента функционального стекла, от простого изоляционного вплоть до сложного, со специальными функциями.

По мере того как новые разработки выявляют все новые возможности стекла как строительного материала, доля остекленной поверхности в зданиях все время растет. Раньше стекла считались слабым местом в оболочке здания, через которые уходило тепло, а теперь там же вырабатывается солнечная энергию —

несколько лет назад такого никто не мог себе даже представить. Группа изделий GEWE-therm® фирмы «Шоллглас» - высококачественные теплоизоляционные стекла нового поколения, которые при нейтральности просвета и внешней стороны обладают такой же теплоизоляционной способностью, как и кирпичная стена толщиной 30 см. Двойное ли, или тройное остекление, или же заполненное благородными газами — стекла GEWE-therm® сочетаются со многими специальными функциями и являются в современной архитектуре решением для многих проблем.

Звукоизоляционные стекла группы GEWE-therm® обладают отличными барьерными характеристиками. Они снижают уровень шумов извне до 54 дБ, гарантируя тишину и уют в доме. Обладая величиной $U_g = 1,1$ или $1,3 \text{ Вт/м}^2\text{К}$ они являются эффективными энергетическими элементами фасада.

Безосколочные стекла GEWE-therm® обеспечивают не только теплоизоляцию, но и защиту от ранений при сломе. Безопасное стекло может быть одинарным, а также композитным.

В офисных или административных зданиях с большой долей остекленной поверхности невозможно отказаться от солнцезащитных стекол GEWE-therm® sup. Во внутренние помещения проникает много света, но не становится жарко. Солнцезащитные стекла предлагаются с мягким или твердым покрытием, в зависимости от требований архитектора или инвестора. Диапазон степени проникновения света достаточно широк - от 21 до 70 %.

Группу изделий GEWE-therm® завершают многофункциональные стекла. По стандарту в них объединены три функции — теплоизоляция, звукоизоляция и защита от взлома. От дорогого заказа изготовления можно теперь отказаться. В то же время они едва ли толще обычного теплоизоляционного стекла и вставляются в любую раму. Их можно использовать как в для новых домов, так и для ремонта.

В общем, рекомендуется все изолирующие остекления выполнять с многослойной композицией GEWE-therm® TPS по краям. Она состоит из полиизобутиленовой массы, в которую подмешен осушитель. Эта композиция, полностью на основе пластика, минимизирует утечку тепла через пространство между стеклом и рамой, значительно повышая изоляционную способность остекления. Величина U_w окна улучшается как минимум на $0,1 \text{ Вт/м}^2\text{К}$.



GEWE-therm® изготовителя
SCHOLLGLAS

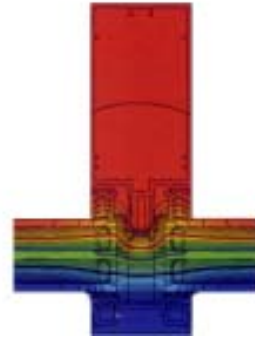
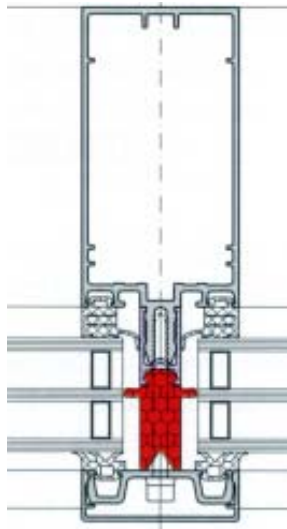
SCHOLLGLAS GmbH
Schollstrasse 4,
D-30890 Barsinghausen
Tel.: +49 5105 777 - 0 Fax: +49 5105 777 - 232
info@schollglas.com www.schollglas.com

Код 090214

Конструктивные решения и теплоизоляция для видоизмененных фахверковых стоечно-ригельных фасадов (F 50+ und F 60+)

В связи с новыми законами 2009 г. об экономии энергии (EnEV) фирма Hermann Gutmann Werke переработала свои известные алюминиевые стоечно-ригельные фасады для фахверковых конструкций F 50+ und F 60+ как с конструктивной точки зрения, так и в отношении теплоизоляции. Знак плюса в наименовании данной серии означает эволюцию видоизмененных фахверковых (стоечно-ригельных) фасадов, где надежно соблюдаются предельно-допустимые величины теплопроводности рамы от 0,76 до 1,5 Вт/м²К по норме EN ISO 10077-2. Конкретные измерения влияния фасадных болтов на теплопроводность показали результат (дельта U) 0,18 Вт/м²К. Кроме того, были заново рассчитаны величины «пси» - линейной теплопроводности на краю стекла. В самой благоприятной области они составляли 0,045 Вт/мК, т.е. намного лучше, чем требуемые стандартом DIN EN 13947. Таким образом, величины теплоизоляционной способности всего окна в целом значительно улучшились.

В данной конструкции изготовитель последовательно придерживается известного успешного принципа тех же стоечных или ригельных профилей. До сих пор в ней применялся ригельный изолятор из пластмассы, а теперь сделан из EPDM, причем в нем приэкструдированы также и внутренние уплотнения остекления. В результате, сокращается время изготовления: теперь нужно устанавливать не три отдельные детали (пластиковый изолятор и два уп-



Изменены были также и опоры стекла, которые теперь способны принимать стекла толщиной до 48 мм. За счет этого возрастает и предельно-допустимый вес. Стандартные опоры стекла принимают нагрузки до 4,0 кН. Другие величины нагрузки реализуются по запросу.

Таким образом, новая фасадная конструкция создает все условия для применения изоляционного стекла большей толщины и тройного остекления - сегодняшнего тренда на рынке - повышая границу допустимого веса стекла.

Все элементы конструкции, применяемые до сих пор, сохраняются. Благодаря этому клиент имеет большой выбор в отношении и дизайна, и технических решений и возможность использовать всю свободу творчества, предоставляемое архитектору новым законом об экономии энергии (EnEV) при проектировании здания.

Код 090215

лотнения остекления), а всего одну – изолятор из EPDM, где уже есть уплотнения.

При данном конструктивном изменении снижается также число наименований уплотнений. До сих пор нужно было 10 разных внутренних уплотнений остекления, а теперь всего два уплотнения.

Для улучшения теплоизоляции прежний пластиковый теплоизолятор заменен на пенопластовый, с очень низким коэффициентом теплопроводности. Контур этого изолятора сделан так, чтобы была обеспечена необходимая аэрация стеклянного фальца.

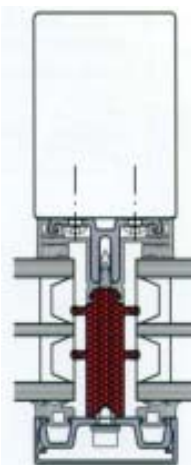
Последовательное совершенствование: LARA Gf. Сертифицировано для домов с пассивным отоплением, вентилируемый внешний профиль, покрывающий древесину

Нынешняя актуальность системы LARA GF фирмы Gutmann обусловлена популярностью зданий с большой долей стекла - стоечно-ригельных фахверковых фасадов и стеклянных крыш с филигранным видом профиля, тем более теперь, когда теплоизоляция таких конструкций соответствует последним требованиям, и в то же время ничто не ограничивает свободу оформления.

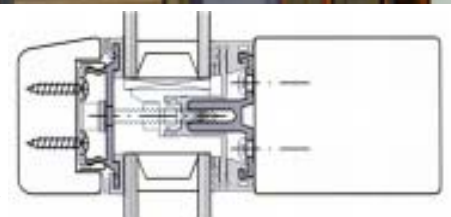
На базе солидной основной конструкции LARA GF была разработана система, без каких-либо пробелов, позволяющая при планировании реализовать величины теплопроводности рамы от 1,4 до 0,73 Вт/м²К при толщине стекла до 48 мм.

Как конструкция особо высокой теплоизоляционной способности LARA GF прошла сертификацию Института домов с пассивным отоплением (Passivhaus Institut) в г. Дармштадте и сейчас допустима для таких домов.

Конструкция LARA GF, состоящая внутри из дерева, а снаружи из алюминия, означает почти неограниченные возможности, как в конструктивном, так и в цветовом отношении. Внешней оболочкой могут



Для дома с пассивным отоплением



вентилируемая деревянная конструкция

быть алюминиевые профили любой формы, также и со структурированной поверхностью фирмы Gutmann из особого вида алюминия, стойкой к царапинам и легко очищаемой.

Система дополнена новым решением: деревянная накладная планка, расположенная снаружи, теперь просто зажимается. С задней стороны деревянный профиль должным образом вентилируется, как того требует древесина.

Защищенная внутрилежащая деревянная конструкция может быть обработана лазурью любого оттенка, вплоть до светлых натуральных лазурей.

При соответствии техническим и визуальным требованиям видимая ширина рамы рамы может быть 50, 55, 60 и 80 мм. Благодаря запатентованному уплотнению стекла LARA GF выдерживает испытательное давление до 1200 Па, при этом не пропускает воды.

Для новых требований и, конечно, для предписаний закона о маркировке CE для стоечно-ригельных фахверковых фасадов Gutmann предоставляет множеством сертификатов и свидетельств об испытаниях, а также обширную помощь. Будь то теплоизоляция, непроницаемость для ветра или косоугольного дождя, звукоизоляция или пожаробезопасность LARA GF фирмы Gutmann является универсальной системой для самых высоких требований. **Код 090216**

Эволюция серии окон S70+

Знак плюса в названии S 70+ означает измененную конструкцию окна такой теплоизоляционной способности, которую еще пару лет назад никак нельзя было достичь. Теплопроводность рамы составляет от 0,9 до 1,6 Вт/м²К, при ее монтажной глубине всего 70 мм, а створок 80 мм. Такие хорошие показатели достигаются благодаря измененной теплоизоляционной зоне, среднему уплотнению одновременной экструзии, а также специ-

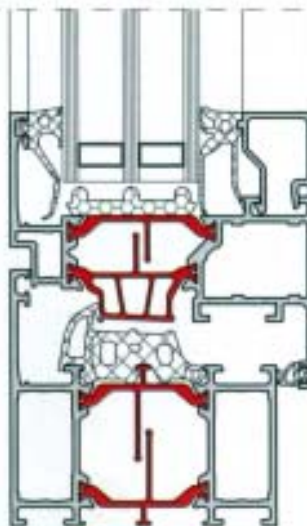
альному уплотнению стеклянного фальца. Новое наружное уплотнение остекления передвигает стекло в теплоизоляционную зону, что дополнительно улучшает теплоизоляционную способность рамы.

Новые перемычки из полиамида в теплоизоляционной зоне снабжены «флажками» различной длины, снижающими излучение тепла и циркуляцию воздуха между алюминиевыми полуболоч-

ками. Таким образом, в профилях стандартного сечения не нужно дополнительных изоляционных тел между полиамидными перемычками. Только начиная с ширины горбыля 122 мм теплоизоляционная зона снабжается дополнительным изолирующим элементом. Тем самым система определяет новые стандарты алюминиевых окон с термическим разделением.

Придерживаясь прежней монтажной глубины рамы 70 мм и монтажной глубины створок 80 мм можно достичь рациональной

обработки при одновременной экономичности. Инновационные детали конструкции к тому же характеризуются из-



меняемыми формами профиля при модульном принципе.

Пример для расчета потребления энергии:

Офисное здание, 1980:
Полезная площадь 2000 кв. м, площадь окон 500 кв. м.
При замене старого окна теплопроводности около 3,0 Вт/м²К новым окном серии S 70+ теплопроводности около 1,3 Вт/м²К можно сэкономить в год от 3500 до 4000 литров жидкого топлива. То есть на каждом метре окна экономится по 8 литров.

Код 090217

www.gutmann.de

Новое поколение классической системы «MIRA therm 08»

Между стандартными окнами и окнами для домов с пассивным отоплением существует все еще большой пробел. Его теперь заполняет новый продукт, возникший в результате усовершенствования системы «MIRA therm» - для деревянно-металлических окон и не только.

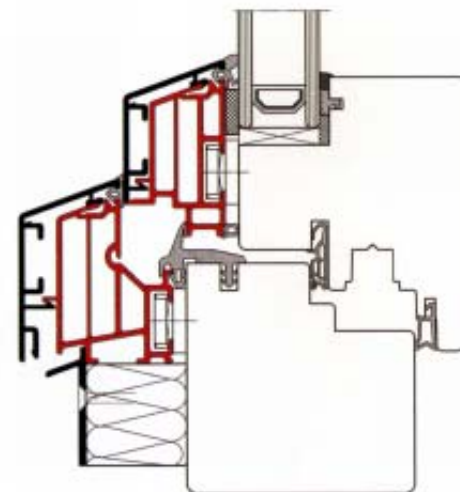
Отличная теплоизоляционная способность рамы (теплопроводность 0,91 Вт/м²К) сочетается с высокими температурами поверхности со стороны помещения (отсутствие талой воды и грибка, стандарт DIN EN ISO 10211-2 и DIN 4108-2).

Если же устанавливать тройное стекло теплопроводности 0,7 Вт/(м²К) и дере-

вянный профиль сечения 78 мм, с изоляционным ядром в наружной раме, то MIRA therm уже подойдет для домов с пассивным отоплением.

При этом система монтируется на стандартный деревянный профиль MIRA. Конструкция основана на принципе, оправдавшем себя в миллионный раз - насаживаемая оболочка вентилируемая с задней стороны и укрепленная пластиковым держателем. Термически разделенные профили «MIRA therm 08» могут быть заказаны как рама со сварным угловым соединением или со штампованным.

Заново изобретать деревянно-металлическое окно, со всеми рисками, свя-



занными с этим — не всегда благодарное занятие. Здесь, наоборот, известная оконная система была взята так, как есть — со всей известной и доказанной функциональностью и практичностью.

MIRA-therm 08, теплоизоляционная способность всего окна по EN ISO 10077-2

(окно 1,23 м x 1,48 м)
система MIRA therm 08 со стандартной рамой конструкции MIRA, толщина древесины 68 мм.

стекло теплопроводности 1,1 Вт/(м²К) и уплотнение краев "Thermix" теплопроводность окна 1,1 Вт/(м²К)
стекло теплопроводности 0,7 Вт/(м²К) и уплотнение краев "Thermix" теплопроводность окна 0,86 Вт/(м²К)
Температура поверхности на краю стекла внутри - 12,7°C
стекло теплопроводности 1,1 Вт/(м²К) и уплотнение краев "Thermix" (DIN EN ISO 10211-2 und DIN 4108-2)

Код 090218

MIRA therm 08-PH 78 для домов с пассивным отоплением

система "MIRA therm 08-PH 78", с рамой конструкции MIRA, толщина древесины 78 мм
стекло теплопроводности 0,7 Вт/(м²К) и уплотнение краев "Thermix" теплопроводность окна 0,8 Вт/(м²К)
теплопроводности рамы 0,74 Вт/(м²К)
Температура поверхности на краю стекла внутри - 15,0°C
стекло теплопроводности 0,7 Вт/(м²К) и уплотнение краев "Thermix" (DIN EN ISO 10211-2 und DIN 4108-2)

Система DECCO – новая эра прочных соединений (принципиально новый путь Gutmann для алюминиево-пластиковых окон)

Быстро, точно, рационально – а именно за счет того, что алюминиево-пластиковые окна теперь изготавливаются не как особая конструкция, а в стандартном производстве. Сборка алюминиевой рамы – минутное дело: профили из ПВХ пружинного зажима вставляются в T- Nuten алюминиевых профилей (2 шт. на метр). После того как профили из ПВХ очищены и по необходимости обработаны грунтовкой, на них наносится клей на ПВХ. После этого на пластиковое окно устанавливается алюминиевая рама и в зависимости от вида клея коротко прессуется на оконный профиль. Всё!

Новая комбинированная конструкция DECCO применима для всех систем известных изготовителей.

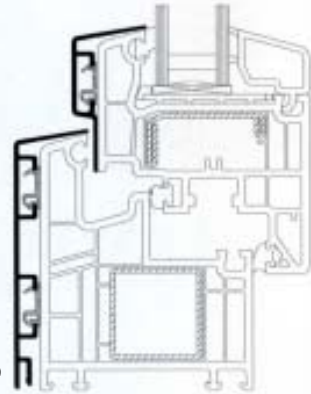
Преимущества:

- ✓ окно может оставаться на производственной линии
- ✓ нет специального изготовления
- ✓ мало затрат на сборку
- ✓ нет дополнительных расходов по транспортировке деталей
- ✓ алюминиевая оболочка монтируется уже в конце, после остекления
- ✓ возможен заказ в виде готовой рамы, в сварном или собранном варианте
- ✓ размеры рамы можно связать в режиме онлайн с изготовлением пластикового окна
- ✓ возможно также изготовление мелких серий и отдельных экземпляров всех цветов RAL
- ✓ фирмы по установке окон

могут поставить профили с покрытием или изготовить алюминиевую раму.

Код 090219

www.gutmann.de



«ZF»: Самая большая плита Trespa Meteon всех времен

Крупноформатные плиты предоставляют архитекторам такую свободу творчества, которая до сих пор не была возможной. Помимо эстетических и экономических преимуществ новые плиты также являются вкладом Trespa в общий рост рынка.

Trespa International, ведущий изготовитель высококачественных плит для внешней облицовки зданий и других областей в прошлом году представила на рынке плиты нового размера в пределах успешной серии Trespa «Meteon».

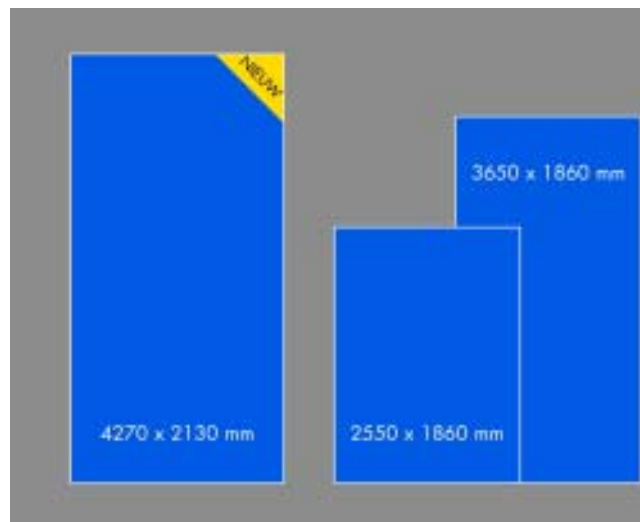
Плита нового формата с сатинированной поверхностью (4270x2130 мм) называется Trespa Meteon ZF и поставляется всех цветов серии «Trespa Meteon», а также любой стандартной толщины. В настоящее время это самый большой формат плит „HPL-Компакт“, имеющих на рынке. Тем самым Trespa

выполняет потребности клиентов еще более полно, подчеркивая при этом свое лидерство на рынке.

Свобода оформления

Новые крупноформатные плиты «Trespa Meteon» означают удивительные новые возможности для создания фасадных орнаментов, до сих пор не поддающихся реализации. Клер Пепин, менеджер по проекту прокомментировала: «Введение новых плит открывает целый ряд возможностей для архитекторов и дизайнеров. Этот дополнительный типоразмер позволяет создавать новые формы и сочетания, до сих пор не воспроизводимые ввиду неоправданно больших затрат.» Новые формы

включают, например, размеры 2x2 или 2x1.



Кроме того, введение плит новых размеров, означает особую экономичность. Клер Пепин (Claire Pepin): «Теперь проекты можно завершить с большей экономичностью для инвесторов. Выборочные проверки на уже законченных проектах подтверждают, что за счет оптимизации раскроя можно достичь большей прибыли. Плиты Trespa Meteon ZF не только снижают расходы и расширяют возможности дизайнеров, но и более экологичны. Чем меньше отходов при раскрое, тем меньше нагрузки на окружающую среду, а кроме того, сберегается энергия при производстве.»

Вклад в рост и развитие рынка

Предлагая свои плиты нового размера ZF, фирма Trespa вносит свой вклад в настоящее и будущее рынка. «Для введения нового формата мы вложили много средств, - говорит Клер Пепин. - Тем самым мы хотим поддержать креативность архитекторов и одновременно достичь максимального выхода продукции в наших существующих производственных агрегатах, тем самым поддерживая рост фирм наших клиентов. После введения формата ZF плита Trespa Meteon становится буквально самой большой плитой на мировом рынке, что создает для наших клиентов новые возможности, как в экономическом, так и в эстетическом плане. При этом мы должны сотрудничать с нашими клиентами, чтобы обеспечить лучшие шансы не только самого продукта, но и всей нашей отрасли в целом.»

Trespa Meteon

Плиты Trespa Meteon состоят из гомогенной смеси смол, твердеющих под воздействием тепла, и волокон на древесной основе (макс. 70%), спрессованной под высоким давлением и высокой температуре. В плиты вработана декоративная поверхность, для производства которой применяется запатентованная технология EVC. В результате, возникают плиты чрезвычайно высокой долговечности и погодостойкости, по стабильности размера и удобству обработки сравнимые с твердыми породами древесины. Гладная поверхность без пор препятствует скоплению грязи и легко очищается.

Архитектурные плиты Trespa Meteon объединяют эстетику, неограниченные возможности дизайна и устойчивость технических свойств.

На сайте «Perspectives» (<http://perspectives.trespa.com>) фирма Trespa предлагает архитекторам, дизайнерам и экспертам информацию для новых идей. На сайте

можно посмотреть разные проекты, а также общаться с другими архитекторами и дизайнерами, у которых уже есть опыт использования концепции «Perspectives» для создания оригинальных фасадов.

Trespa International (головной офис в г. Weert, Нидерланды) специализируется по производству высококачественных плит для применения внутри и снаружи здания, располагает ноу-хау и ресурсами для разработки и производства плит разнообразных тонов и фактуры для различных областей применения и рынков отрасли.

Код 090220

3050 x 1530 mm



Наши услуги. Ваш успех.

Группа Weinig

В партнерстве с нами – Ваше будущее.

Сосредоточьтесь на вашей основной деятельности. Все остальное мы берем на себя! Weinig Group является ведущим поставщиком технологий переработки массива древесины для промышленности и ремесленного производства. Обширный диапазон услуг и системные решения, в том числе производственные установки «под ключ», позволяют Weinig Group быть идеальным партнером везде, где необходимо организовать гибкое и высокорентабельное производство. Приобщитесь к успеху мирового лидера.

Weinig Group – сильная команда.

MICHAEL WEINIG AG
Tel.: +49 (0) 93 41/85-1408
mcoot@weinig.de

WEINIG . WACO . GRECON . DIMTER . RAIMANN . CONCEPT

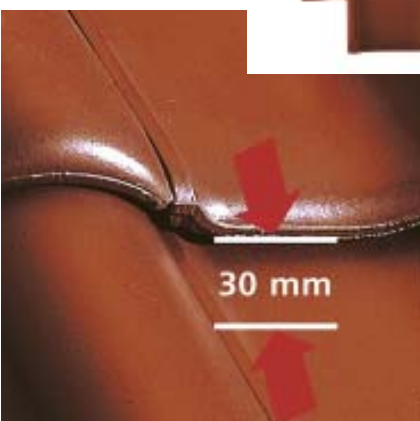


WWW.WEINIG.COM

Премия за черепицу «Ergoldsbacher E 58 SL» как за лучшую инновацию в области стройматериалов для ремонта и модернизации

Глиняная черепица, впечатляющая своими качествами, важными в санации зданий: официальное присвоение премии и особая презентация на BAU 2009 под покровительством министра строительства В. Тифензее

ERLUS AG, ведущий изготовитель материалов для кровли и печных труб, получил премию за лучшую инновацию в области стройматериалов для модернизации, перестройки и расширения зданий. Под покровительством министра строительства Вольфганга Тифензее состоялось официальное вручение премий и грамот 12 января 2009 г. на выставке BAU в Мюнхене. Конкурс был в третий раз организован выставочным обще-



ством города Мюнхена, группой DocusGroup и федеральной рабочей группой ВАКА по санации и реставрации зданий.

Премия была выдана за черепицу «Ergoldsbacher E 58 SL» за особые преимущества при ремонте крыш. Эта глиняная черепица обладает очень большим диапазоном перекрытия внахлест - свыше 30 мм. Для классических работ по ремонту крыш и при типичном для них расстоянии между планками черепица E 58 SL впечатляет своей высокой экономичностью. На 1 кв. м требуется 11,5 черепичин, а расстояние между планками составляет от 32,7 до 35,7 см, что означает эффективную экономию расходов при ремонте кровли, так как в этом случае не нужно менять ни крыш мансард, ни выступов крыш.

Цель данного конкурса – способствовать развитию идей и изделий, определяющих будущее отрасли и внедрение конструкций специального для строительства новых зданий без сноса старых. Премии и грамоты выдаются за лучшие решения и конструкции с эстетической, технической и экономической точки зрения. По мнению жюри, черепица

«Ergoldsbacher E 58 SL» выполняет эти требования в высшей мере. «Мы рады были получить со стороны такое подтверждение инновативности ERLUS в области модернизации и ремонта», говорил на выставке Петер Майер, менеджер по маркетингу и сбыту ERLUS.

В этом году конкурс нашел огромный отклик. На нем было представлено более 100 продуктов от участников выставки BAU. Жюри выдало три основных премии, а также грамоты восьми изготовителям. Все эти изделия и решения стали на выставке BAU 2009 частью особой презентации «Строительство и перестройка зданий без сноса старых» в зале В0.



BU: Черепица «Ergoldsbacher E 58 SL» для модернизации и ремонта крыш: большая, изменяемая область перекрытия черепичин (более 30мм) позволяет оставлять крыши мансард и выступы крыш такими, как есть. Именно это убедило жюри конкурса «Инновации для строительства и ремонта зданий без сноса старых».

BU: За черепицу «Ergoldsbacher E 58 SL» фирме ERLUS AG была выдана премия на конкурсе «Инновации для строительства и ремонта зданий без сноса старых». Петер Майер принимает премию на выставке BAU 2009 в Мюнхене.

Пятилетие марки ERLUS Lotus®

ERLUS, пионер в области самоочищающихся материалов: Копирование не пройдет!

ERLUS AG, один из ведущих изготовителей материалов для крыш и каминов, отметил в 2009 г. 5-летие самоочищающейся глиняной кровельной черепицы ERLUS Lotus®. Этот инновативный продукт был впервые представлен на рынке в 2004 г. и с тех пор спрос на него не ослабевал. Важнейшим аргументом для покупателей было то, что в отличие от традиционной черепицы кровля из ERLUS Lotus® несколько лет

остается чистой. «В то время ERLUS был пионером в области самоочищающихся кровельных поверхностей, убеждая своим принципом «самого начала», - подчеркнул проф. д-р Детлеф Банеманн, глава подразделения «Фотокатализ и нанотехнологии» в институте технической химии при университете им. Г.В.Лейбница (Ганновер), на пресс-конференции на выставке BAU 2009 в Мюнхене.

Вожженное облагораживающее покрытие поверхности глиняной черепицы ERLUS Lotus® разрушает органические частицы грязи, а также жир, копыт и мох и водоросли с помощью солнечного света. Дождь смывает их. Чистота сохраняется не один год. Самоочистка происходит, уже начиная с температуры 10°C, спуска крыши 20° и падения обычного дневного света 30%. Таким образом, черепица ERLUS Lotus® может так же успешно применяться на северной стороне дома или в тенистых долинах.

Код 090221

Фотокатализ с бактерицидным действием

«Принцип самоочистки поверхности, - подчеркивает проф. д-р Банеманн, - уже давно пользуется успехом в производстве шатровых крыш, при лакировке автомобилей, для зеркал, окон или кафеля, но наибольший успех – именно в домостроении». Эффект самоочистки основан на принципе фотокатализа. Продукт облагораживается фотокаталитическим покрытием с бактерицидным действием, разрушая грязь под действием солнечного света. Многие

изготовители захотели в последние годы пристроиться к этой идее и начали выдавать изделия с обычными поверхностями за самоочищающиеся. «Частично это понятие пережило настоящую инфляцию, - говорит профессор Банеманн. - Если на поверхности не произведено фотокатализа на поверхности, то все заявления об эффекте самоочистки останутся пустым обещанием. Со времени введения на рынке ERLUS Lotus® его то и дело пытались скопировать, но обещанного эффекта фактически достичь не удалось»

ERLUS Lotus® до сих пор поставлялся в моделях черепицы “Ergoldsbacher Flachdachpfanne E58”, “Ergoldsbacher E58 MAX” и “Ergoldsbacher Forma™”. К пятилетнему юбилею ассортимент был дополнен моделью E58 S и таким образом расширился до реставрационных материалов. Каждая из моделей поставляется красного, коричневого и черного цвета.



Код 090222

Новый забивной пневмоинструмент для всех



щетки, опалубки, и т.п. Надежность и простота работы обеспечены возможностью переключения с контактного предохранения на расцепляющее и блокировкой.

Все эти инструменты поставляются в практичном чемодане и по стандарту PREBENA укомплектованы расцепляющим предохранением, защитой рукоятки, гасителем шумов и переустанавливаемым устройством для отработанного воздуха. К гвоздезабивным пневмоинструментам PREBENA поставляет также подходящий крепеж.

Быстрое и надежное крепление изоляционных плит по стандарту DIN с помощью пневмоинструмента малого веса и эргономичного дизайна

Германский изготовитель PREBENA Wilfried Bornemann GmbH & Co. KG дополнил свой ассортимент 4-мя новыми инструментами для профессионалов и любителей. Инструмент **1XR-A16** для забивки скоб-скрепок типа А от 4 до 16 мм особенно облегчает работы по обивке, натяжке тканей на стены, сшивания и крепления декоративных изделий, тканей, и т.п. Удобный инструмент **2XR-ES40** забивает скобы-скрепки типа ES от 15 до 40 мм для крепления профильных досок, панелей, деталей заборов и др. Точность забивки скоб обеспечивается благодаря встроенной переустановке глубины.

Инструментом **2XR-J50** легко и быстро забиваются гвозди с замыкающей головкой или штифты типа J от 16 до 50 мм при креплении плинтусов для пола, декоративных планок, и т.д. Встроенный механизм переустановки глубины обеспечивает точность захода штифта и оптимальный ход выстрела.

Забивной инструмент 7XR-RK90, для гвоздей с круглыми головками в полосах типа RK от 50 до 90 мм особенно подходит для быстрого крепежа обрешетки,

Пневмоинструмент **9X-WP130** изготовителя PREBENA может забивать широкие скобы типа WP от 75 до 130 мм. Скобы PREBENA типа WP, изготовленные и проверенные по стандарту DIN 1052:2004-08, применяются для надежного и быстрого крепежа тепло- и звукоизоляционных плит. Помимо высокого качества и удобства пользования привлекательна также и цена. Инструмент 9X-WP130 по стандарту поставляется в прочном металлическом чемодане. Его отличительными особенностями является защита от холостого забоя, высокая забивная сила, а также короткий магазин и равномерное распределение веса. Благодаря этому инструмент можно применять даже для труднодоступных зон, а руки не будут быстро уставать.

Забивка гвоздей в полосах

Пневмозабивной инструмент **10X-RK160** весом всего 6,9 кг особенно подходит для гвоздей в полосах типа RK длиной 100 – 160 мм и диаметром гвоздя от 3,8 до 4,6 мм. Инструмент 10X-RK160 по стандарту поставляется в прочном металлическом чемодане.



Его отличительными особенностями является высокая забивная сила при низком рабочем давлении, оптимальный ход выстрел, малая отдача, дополнительная рабочая рукоятка. Благодаря равномерному распределению веса работающий с инструментом не будет быстро уставать

Забивной инструмент ST2-ANK50 предназначен для профессиональных столбчатых, кровельщиков и плотников. Им можно забивать стандартные анкерные гвозди PREBENA типа ANK от 40 до 50 мм, чтобы закреплять такие соединения деревянных деталей как балочные башмаки, угловые соединения и т. п. Техника многократных ударов и малый вес облегчает работу, а видоизмененный носик обеспечивает точную забивку гвоздя также на труднодоступных местах. Поставляется в пластиковом чемодане с защитой рукоятки и гасителем шумов. Инструмент отличается эргономичным дизайном, компактной конструкцией, а магазин особенно легко заряжается.

Код 090223

www.prebena.de

Новые декоры Trespa с имитацией древесины



Trespa International пополнила свою коллекцию натуральных цветов и поверхностей для плит *Trespa Meeon* семью новыми древесными декорами, являющимися выражением экологичности и близости к природным оттенкам.

Эти декоры призваны служить толчком для создания нового дизайна фасадов, одновременно соответствуя тренду экологического сознания и естественности.

Для удовлетворения возрастающих потребностей архитекторов и дизайнеров коллекция постоянно расширялась в течение нескольких лет. Сейчас в нее входят 17 древесных декоров и шесть натуральных. Теплота и вид древесного рисунка сочетается с долговечностью и техническими свойствами плит *Trespa Meeon*.

Новые древесные декоры отличаются своей естественностью и экологичностью. Как самостоятельный продукт или в комбинации с другими плитами *Trespa* они являются выражением возрастающего экологического само-

логически устойчивых материалов. Плита *“Trespa Meeon”* - производится из древесины экологически устойчивых лесов.

Традиционные ценности, стильный дизайн

В настоящее время архитектор или дизайнер может выбирать из 23 поверхностей естественного вида, придавая зданию своеобразный характер и эстетичность. Это могут быть решения для современного или традиционного ди-



Качество для профессионалов



Индикатор влажности строительных материалов “Hydromette COMPACT B”

для распознавания колебаний влажности в полах, стенах, потолках, а также под плитками.

Идеален для наблюдения за процессом высыхания в новых постройках и для локализации течи при дефектах водопровода.

Контакты представителей в России предоставляются по запросу



GANN Mess- und Regeltechnik GmbH
Schillerstrasse 63
70839 Gerlingen /Stuttgart, Germany
E-mail: sales@gann.de
Сайт: www.gann.de

зайна, для разного окружения и типов зданий, малых и больших. Декоры свидетельствуют о понимании значения природы, естественной силы воды, ветра, солнца, и их влияния на повседневную жизнь людей и окружение.

В новые древесные декоры входят: палисандр Santos, черно-коричневый в полоску, элегантный и стильный; Natural Bagenda, песочного цвета с темными включениями, светлый, интересный оттенок свежераспиленной древесины; Country Wood, темно-коричневые полосы, традиционный и натуральный, напоминающий старое дерево; French Walnut, теплые желто-коричневые нюансы, классическая элегантность, под мебель из грецкого ореха; Milano Sabbia, бежево-песочный, выглядящий еще естественнее за счет структуры пор и линий в форме лучей; Milano Terra, медно-коричневатый, как для традиционного, так и для современного дизайна; Milano Grigio серого цвета сланца - цвет будущего со всей индивидуальностью.

Код 090224

Первый "пассивный дом", т. е. с минимумом энергозатрат на отопление был построен около 20 лет назад. Сегодня на примере 16.500 строений и комплексов видно, что данная концепция вполне оправдывает себя. "Пассивные" дома из дерева - один из экспонатов выставки Nordbau также и в этом году.



Finnforest Merk создает сеть "Passivhaus" (Дом с пассивным отоплением)

Насколько тот или иной дом имеет будущее, зависит от того, сколько он потребляет энергии. Специалисты фирмы Finnforest Merk, крупнейшего изготовителя и поставщика систем деревянного домостроения, убеждены в том, что в деревянном доме энергозатраты будут особенно низкими.

Сторонников этого мнения Finnforest Merk хо-

чет объединить в одну сеть. Здесь архитекторы, проектировщики и соответствующие предприятия по деревянному домостроению и производству древесных стройматериалов будут сотрудничать для того, чтобы вместе предлагать инвесторам полный пакет материалов и услуг для возведения экологических домов. Целью сотрудничества является также обмен опытом, что означает

не только знания и компетенцию, но и надежность и безопасность.

В связи с этим Finnforest Merk выпустила новую брошюру с основной информацией для всех заинтересованных фирм деревянного домостроения, проектировщиков и инвесторов — на что нужно обращать внимание при планировании и строительстве таких домов с

пассивным отоплением, а также перспективы использования современных и мощных систем для выполнения специфических требований предъявляемых к таким домам.

Затем выйдет другая брошюра, уже более техническая, где конкретно описывается применение современных систем деревянного домостроения

KVH[®]-1plus[®], QLH-Duo-plus[®], QLH-Trio-plus[®]: три кита.

Благодаря своей марке **Zunftholz[®]** компания Rettenmeier, новатор в области экологических стройизделий хай-тек, заняла лидирующую позицию на рынке. Независимо для каких конструкций - видимых или скрытых - требуется древесина. Один из трех китов всегда выдержит всё.

KVH[®]-1plus[®] - строительная массивная древесина, классический вариант испытанный в течение многих лет.

QLH-Duo-plus[®] - филигранная слоистая древесина для конструкций стабильной формы с широкими пролетами привлекает своим массивным видом.

QLH-Trio-plus[®] - прочная слоистая древесина высокой несущей способности, с безупречной поверхностью, для широких пролетов.

Продукция нового поколения изготовлена согласно допуску стройнадзора. Особая техника сушки до 15% влажности позволяет отказаться от химических пропиток и сохранить экологичность материала.

Четыре основных плюса:

- во-первых, гарантия качества** отобранное сырье, сверхсовременное производство, квалифицированный персонал и независимый контроль со стороны обеспечивают высокую надежность и гарантию до 5 лет.
- во-вторых, максимум надежности при проектировании** изделия хай-тек для безупречного строительства соответствуют общепризнанным техническим нормам (VOB 2000, знаки качества KVH[®])
- в третьих, экологичность** древесина из возобновляемых и сертифицированных лесов, изготовление продуктов, выполняющих экологические требования, и их интеграция в цикл безотходного производства.
- в четвертых, абсолютная экономичность** "предсказуемость" и планируемость изделий, а также выгодное соотношение цены и качества, помогает избежать рекламаций.

Zunftholz[®]
Die einzige Marke mit Ökobilanz

Finnforest Merk - "Leitfaden" для каждого заинтересованного планировщика и домостроителя.

Брошюру о строительстве деревянных домов с низким потреблением энергии (стандарт Passivhaus) можно запросить по passivhaus@finnforest.com или скачать как PDF на сайте www.finnforest.de в рубрике "Bausysteme & Loesungen" / "Passivhaeuser aus Holz".



Код 090225



HAUTAU PRIMAT-S^{компакт}: функциональность и удобство управления

В центральной Европе появилась тенденция строить торговые центры на окраинах городов, а именно такие как в Америке – один-два этажа и с обширной парковкой. Смысл заключается в том, чтобы едучи с работы домой купить все необходимое, но вдали от вечерних пробок и дефицита парковки, типичных для центра города.

Показательным примером является торговый центр в австрийском городе Обертурме недалеко от Зальцбурга. За короткий срок здесь был построен торговый центр с хорошим путевым сообщением, который инвестор назвал новым горячей точкой местной торговли. Классический стоечно-ригельный фак-

верковый фасад хоть и не является значимым архитектурным произведением, но проектировщики предъявили свои требования: внимание покупателей должны привлекать широкие остекленные витрины, т.е. как остекленная презентационная площадь должна быть как можно более широкой, при этом высокого уровня функциональности и комфорта, с ежедневным необходимым проветриванием.

Решением явились фрамужные конструкции, приводимые в движение электромоторами. Ширина окна составляет от 1.400 до 1.700 мм, а высота от 900 до 950 мм, при этом ши-



рина открывания должна быть до 300 мм, чтобы обеспечить необходимый воздухообмен в помещениях.

Фрамуги должны откидываться вовнутрь, обладая при этом повышенной защитой от взлома, а также очень плотно закрываться. Таких механизмов фрамужного открытия на рынке крайне мало. В результате, только фурнитура HAUTAU PRIMAT-S^{компакт} 300 смогла выполнить все эти требования – инновационный механизм фрамужного открытия с электроприводом 24 В. За счет компактной конструкции и привлекательного дизайна привод буквально сливается с оконной рамой и в помещениях почти не заметен.



Для лучшей защиты от шума, тепла и взлома в фальш скрыто установлены дополнительные блокировки (HAUTAU ZV/F), вместе с HAUTAU PRIMAT-S^{компакт} 300 выполняющими все требования заказчика. Фирма HAUTAU поставила в об-

щей сложности 57 фрамужных открывателей с одними или двумя ножицами и 57 дополнительных блокировочных элементов. Одновременно она продokumentировала гибкость и адаптируемость своих продуктов: механизм

центрального закрытия был не германским, а австрийским, но его смогли легко приспособить безо всяких проблем.

Код 090226 www.hautau.de/ru/

Кaba и TDS оптимизируют контроль доступа в Дублинском аэропорту

Дублинский аэропорт (Dublin Airport Authority, DAA) выбрал Kaba и TDS в качестве системного поставщика для расширения системы контроля доступа на новом терминале 2. Основанием для этого выбора явилась передовая система, выполняющая строжайшие требования аэропортов мирового значения.

Дублинский аэропорт, через который проходит свыше 23 млн. пассажиров в год, является одним из крупнейших в Европе. Чтобы справиться с возрастающим числом пассажиров и привлечь новых со всего мира, желающих лететь через Атлантический океан, ему нужен новый, современный терминал. Строительство было начато в октябре 2007 г. В апреле 2010 г. терминал будет открыт для посетителей. В нем будет 58 регистрационных стоек хай-тек, киоски самообслуживания, а также приспособления для регистрации в режиме онлайн и сдачи багажа.



Терминал 2 имеет специальные приспособления для американских визовых и таможенных операций, чтобы проверить пассажиров, вылетающих в США, еще до отлета. Для этого фирмы TDS и Kaba устанавливают систему контроля доступа высокой степени ин-

теграции на высшем уровне техники, состоящую из разных элементов, согласованных между собой. Программы TDS и оборудование Kaba идеальным образом дополняют друг друга.

Новый терминал охватывает более 600 контрольных точек, включая двери, трапы, разделение "airside" и "landside", а также помещения коммуникаций высокой степени безопасности. Во всех этих областях используется новейшая читающая техника Kaba, а также современные контроллеры доступа в виде стандартных 19-дюймовых стоек). Параллельно используются чип-карты для радиочастотной идентификации (RFID) уровня хай-тек и биометрические терминалы для пропуска пассажиров.

После завершения проекта система будет управлять более чем 1.200 пунктами контроля и пропуском 25.000 владельцев карт

ежедневно, что подтвердит ведущую позицию партнеров TDS и Kaba на рынке систем контроля доступа в аэропортах. Похожие решения были также введены в аэропортах Шаннона, Корка и Лондона.

Код 090227

Кампания "No Strings Attached" повысила ценность марки Kaba

Обширные проекты в Китае и кампания "No Strings Attached" для беспроводной системы контроля доступа в здания и сооружения CardLink подкрепила ценность марки концерна Kaba миллионами долларов. В исследованиях марки, опубликованных агентством „Interbrand“ и швейцарским изданием „Bilanz“, говорится: "Усиленная ориентация на маркетинг и сосредоточение на немногих, но сильных марках дает концерну рост и динамичность. Крупный заказ для олимпийских игр в Пекине придал марке мировую известность... Кампания для серии CardLink (беспроводные системы контроля, названные No Strings Attached) расширила имидж Kaba как инновационной

марки во всей Европе". Марка Kaba числится в списке 40 лучших швейцарских, а ее стоимость оценена в 184 млн. швейцарских франков (т.е. на 2,8% или на 5,2 млн. больше, чем в прошлом году).

Установив физические системы контроля доступа на трех из пяти олимпийских арен Китая в 2008 г. ("Птичье гнездо", Тяньджин и Кинхуаньдао), Kaba продемонстрировала свое надежное качество и позицию марки на международном рынке. "Надежность и функциональность были важнейшими критериями выбора, - говорит Цзю Йонь из Комитета олимпийских игр Пекина. - Кроме того - способность предложить надежный сервис и обслуживание. Мы

очень довольны нашим выбором и поддержкой, оказываемой Kaba на всех этапах проекта".

За всеевропейской кампанией 'No-Strings-Attached' стоял Ульрих Вюдлер, операционный директор европейской группы Access & Data Systems. "Во всем мире мы являемся надежным поставщиком инновационных систем контроля доступа в здания и сооружения. С помощью кампании 'No-Strings-Attached' мы обращаемся к нашим потенциальным клиентам с предложением на простом и понятном языке. В результате, повысилась ценность нашей марки и увеличилась прибыль," - подчеркнул он.

www.kaba.com
Код 090228

ФАКС-ЗАПРОС

Если Вы желаете больше информации по материалам опубликованных статей и рекламы, просьба заполнить данный формуляр и отослать его нам по факсу (перед набором номера из России следует набрать 810). Не забудьте указать коды статей.

факс +49 911 459 71 93
или E-mail: info@medienagentur-mueller.de
Тел. +49 911 459 71 94 (говорим по-русски)

Для обработки Вашего запроса просьба сообщить данные Вашего предприятия:

Название фирмы _____

Адрес _____

Телефон _____ Факс _____

Электронная почта _____

Выпускаемый продукт _____

Имя и должность запрашивающего _____

Отдел _____ количество персонала _____

Коды интересующих Вас статей _____

ПОСТАВЬТЕ КРЕСТИК В НУЖНОМ КВАДРАТЕ:

Мы планируем приобрести продукцию, описанную в этих статьях

- в этом году возможно, в будущем
 Мы пока хотим получить только информацию об этой продукции

Данную публикацию мы находим

- интересной приемлемой не интересной
 Мы заинтересованы в регулярном получении журнала
 Нас интересует возможность размещения рекламы о наших изделиях.

Вышлите нам прайс-лист или позвоните.

Дата заполнения _____ Подпись _____

“ReflectionsCinc”: показательный объект



Ville Verdi - жилой комплекс в Вене с новыми акцентами эстетики. Пять „зеленых вилл“ в 170 квартир в среднем по 78 кв. м каждая - образцовый проект социального строительства (домов для малоимущих). Сразу бросаются в глаза необычные, слегка наклонные силуэты здания и фасад, сияющий посреди зеленого района. Компания Hoesch Bausysteme GmbH, филиал ThyssenKrupp Steel AG в Австрии поставит для строительства Виллы Верди более 14.000 кв. м гофрированных и трапецевидных профилей, а также сайдинговые фасадные элементы Planeel марки Hoesch.

Привлекательный вид фасада Виллы Верди создан благодаря характерному покрытию ReflectionsCinc и естественной печатной отделке поверхности на базе коллекции цветов “ReflectionsOne”. Обе цветовые коллекции компания ThyssenKrupp Steel разработала по эксклюзивному заказу знаменитого художника Фридриха Эрнста фон Гарниера, “философа цвета”. Тщательно согласованные друг с другом гаммы цветов означают возможность для архитекторов, инвесторов и про-

Обратитесь к нам!

ThyssenKrupp Bausysteme GmbH

Hammerstraße 11

57223 Kreuztal, Германия

Тел. +49 27 32 / 599 1 599

Факс. +49 27 32 / 599 1 271

E-Mail: tkb-bau@thyssenkrupp.com

Internet: www.tks-bau.com

ThyssenKrupp Bausysteme

Предприятие группы ThyssenKrupp Steel

ектировщиков выбрать такие сочетания цветов для своих зданий, чтобы они гармонично вписывались в окружение и соответствовали потребностям жильцов и посетителей. “ReflectionsOne” и “ReflectionsCinc” поставляются только с продуктами группы ThyssenKrupp Steel.

Также и в проекте “Вилла Верди” фасадные детали “ReflectionsCinc” обеспечивают гармонию здания с его окружением при всей его необычности. Стальные гофрированные профили имеют высокую степень заводской готовности, сборка происходит без отходов, поставка осуществляется точно по графику (Just-in-time), а монтаж производится быстро и просто. Сталь как строительный материал считается экологичным, ибо поддается переработке.

Двустенный вентилируемый фасад возведен на расстоянии 20-40 мм от стены дома, чтобы здание не перегревалось и не портилось от конденсируемых паров. Вилла Верди выполняет стандарт домов с низким потреблением энергии, но фасадная система с

гофрированными профилями Hoesch доходит даже до стандарта “Passivhaus” (пассивное отопление). Покрытие Reflections-Cinc (полифторид винилидена) надежно сохраняет свою окраску течение всего жизненного цикла, поэтому фасады практически не требуют ухода.

ThyssenKrupp

